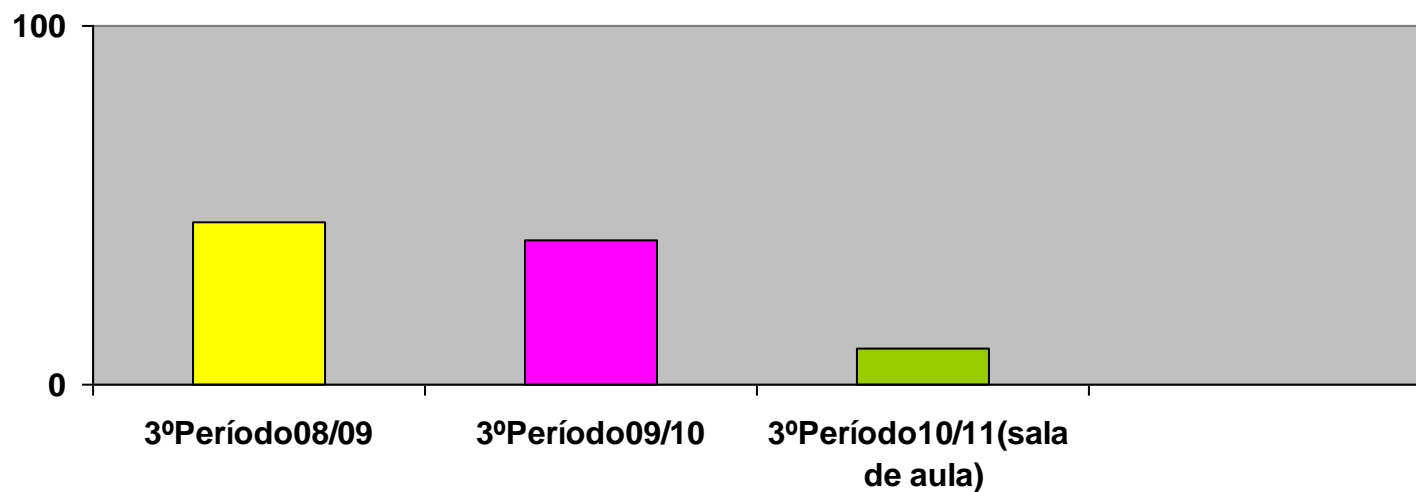
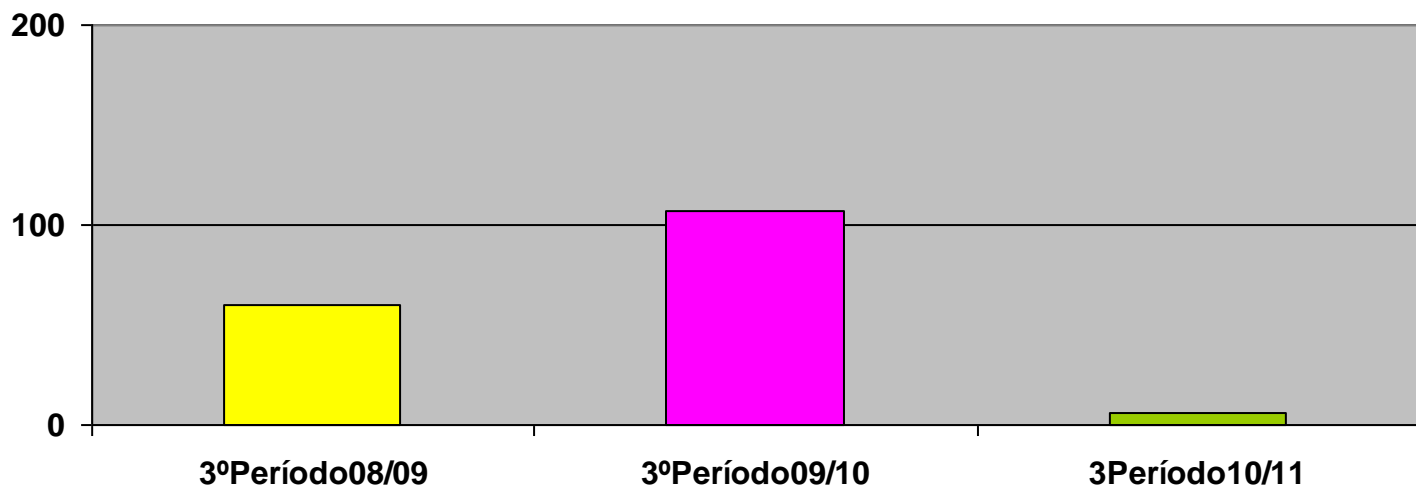


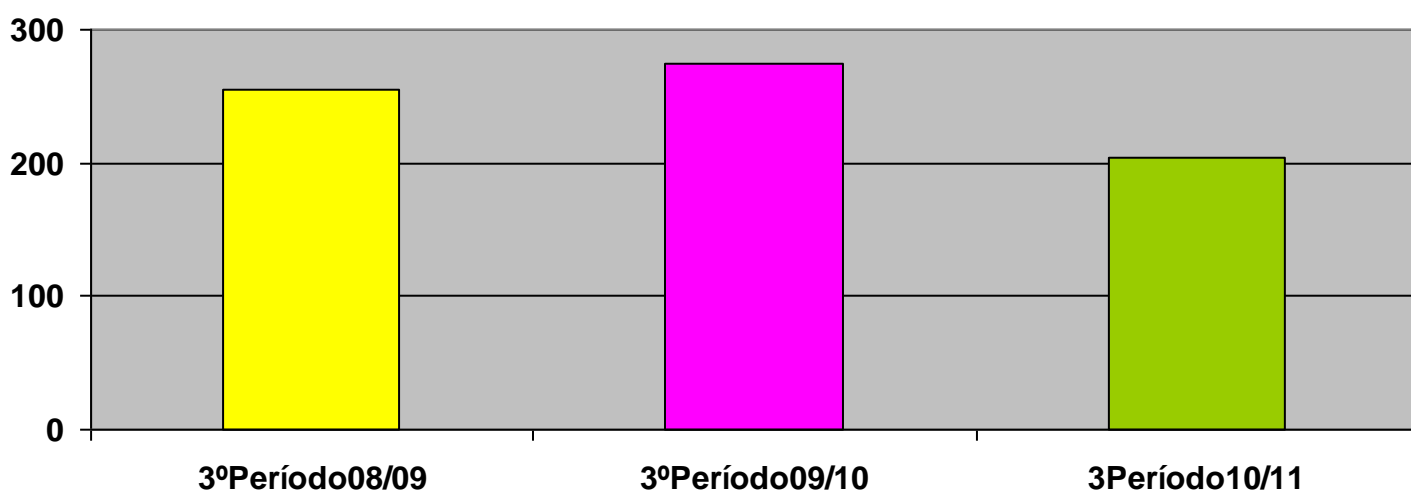
1 - Requisições de material audiovisual



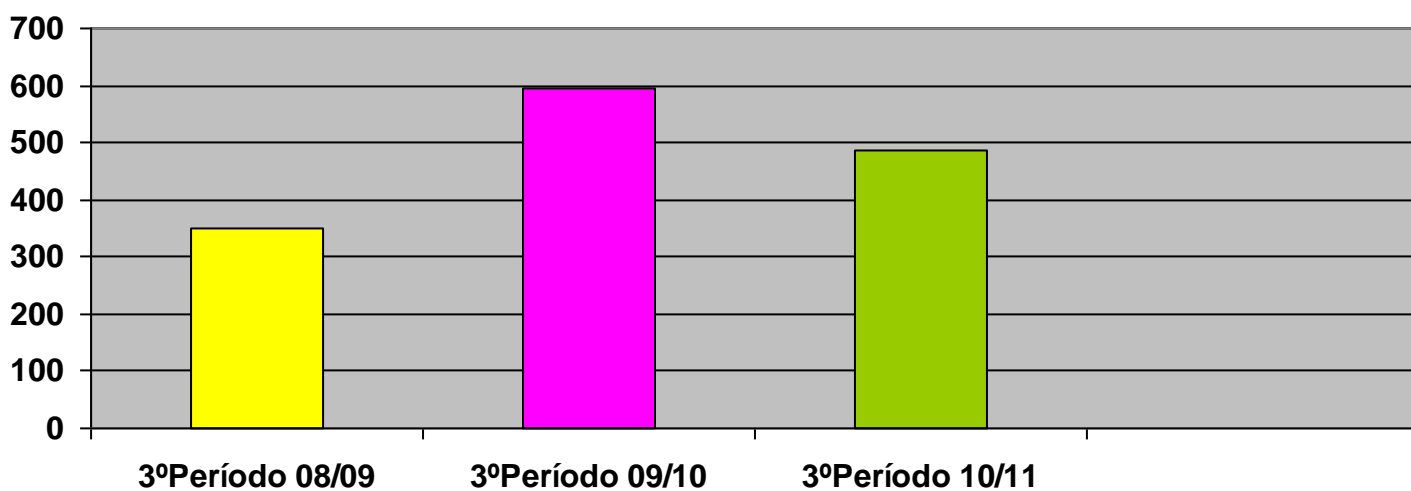
2- Requisições de material didático (Máquinas científicas e gráficas)



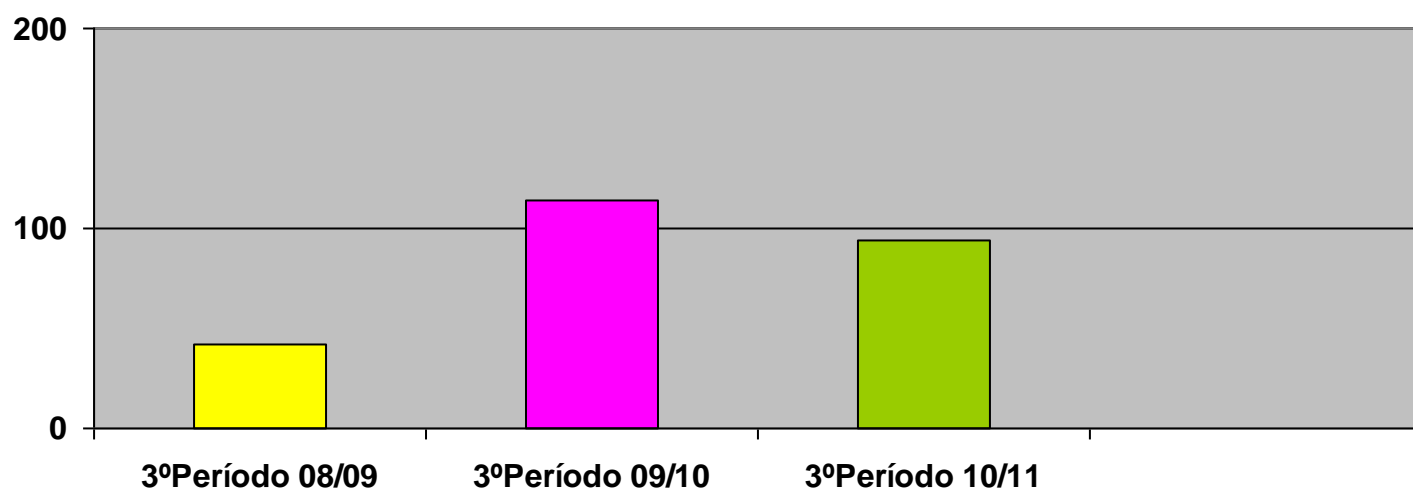
3 – Requisições computadores (em contexto de sala de aula)



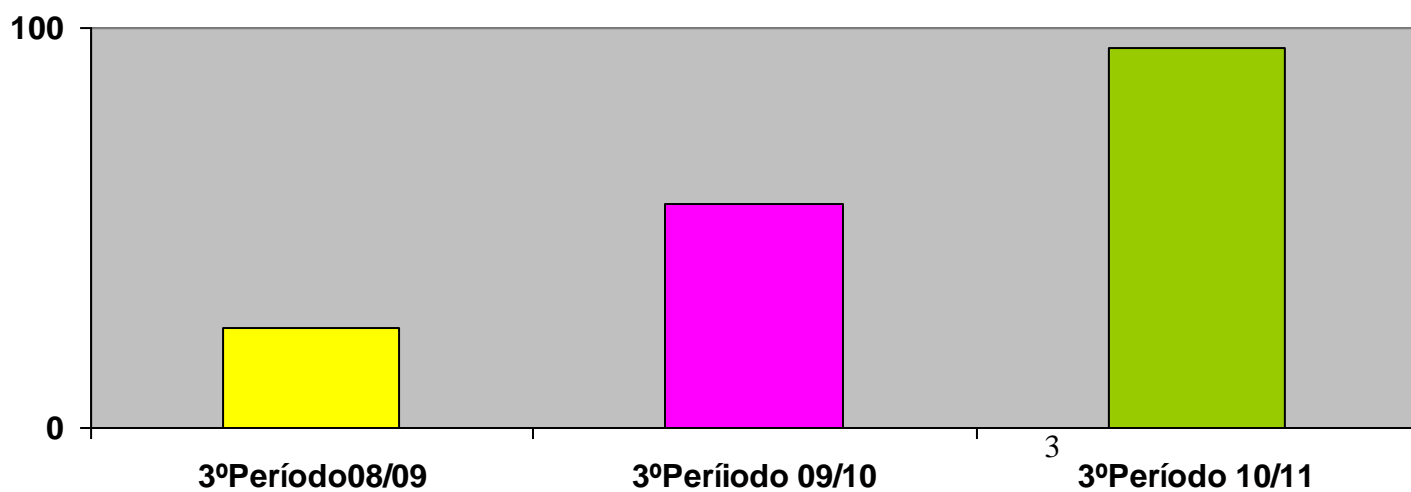
4 - Requisições computadores (uso autónomo)



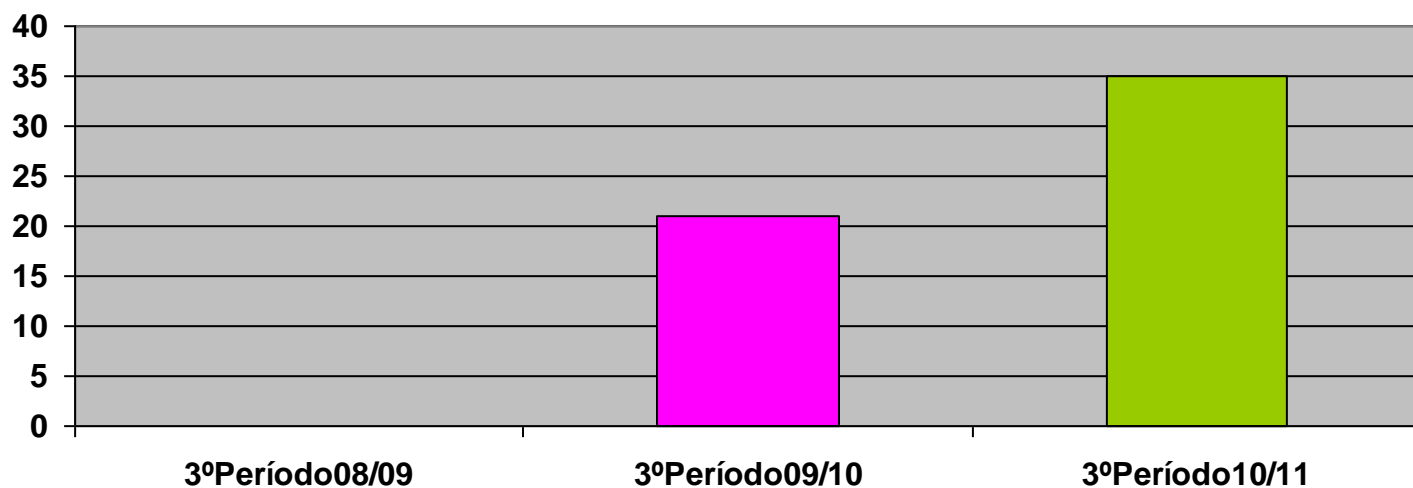
5 – Requisições Material Impresso (Uso domiciliário)



6 – Requisições Material Impresso (Uso na BE/CRE e sala)

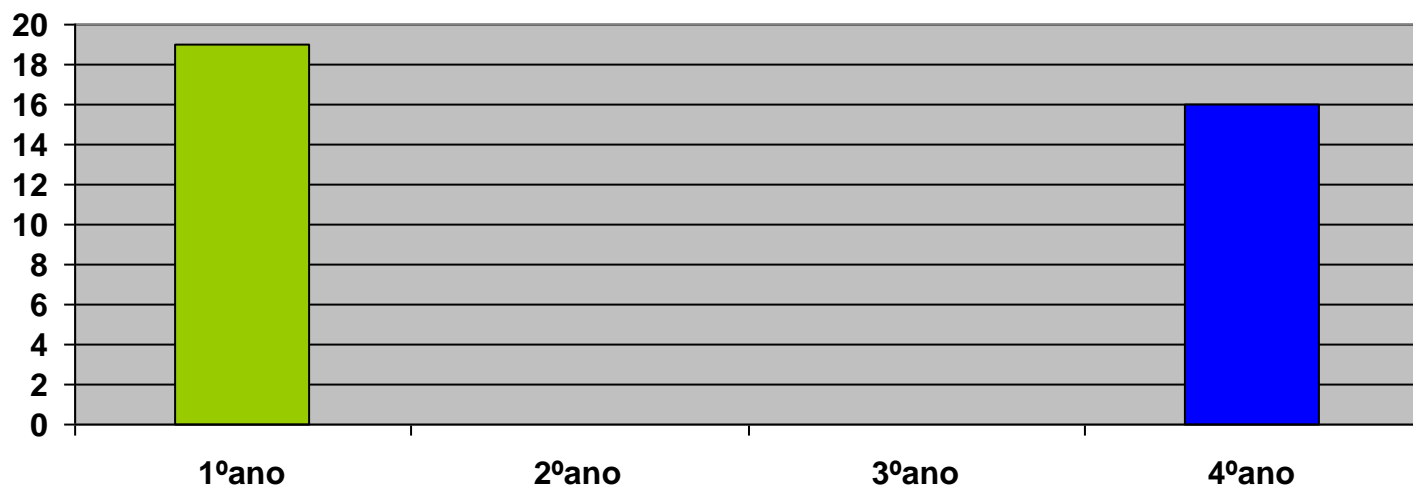


7- Requisições do Plano Nacional de Leitura – pré-escolar



8 – Requisições do Plano Nacional de Leitura 2009/10 – 1º ciclo

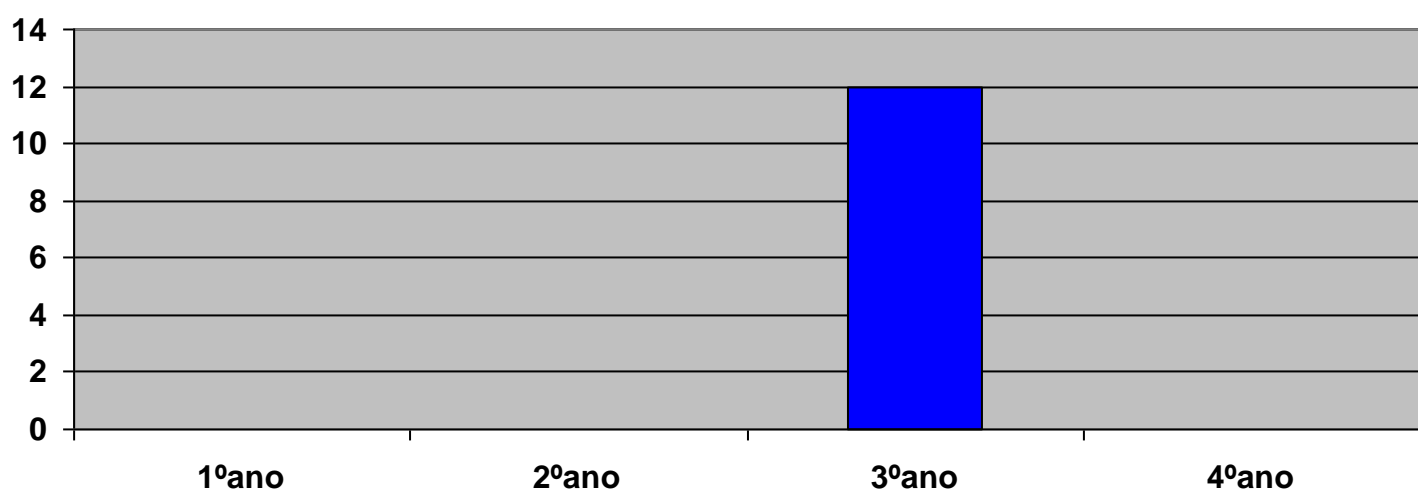
3º Período



9 – Requisições do Plano Nacional de Leitura 2010/11

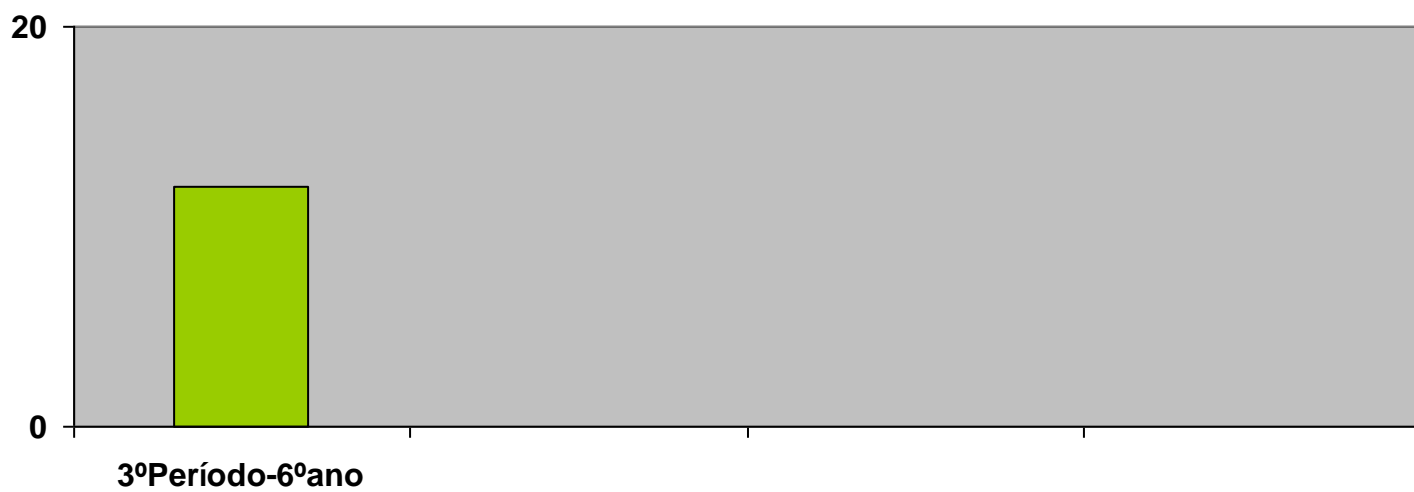
1º ciclo

3º Período

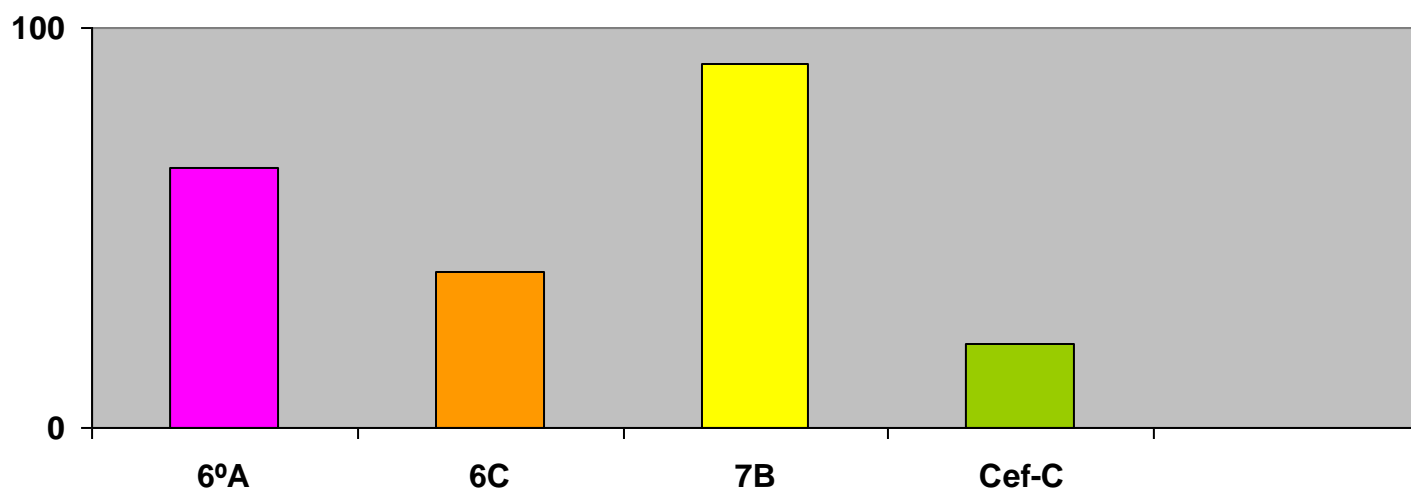


10 – Requisições do Plano Nacional de Leitura – 2008/09 – 2º ciclo

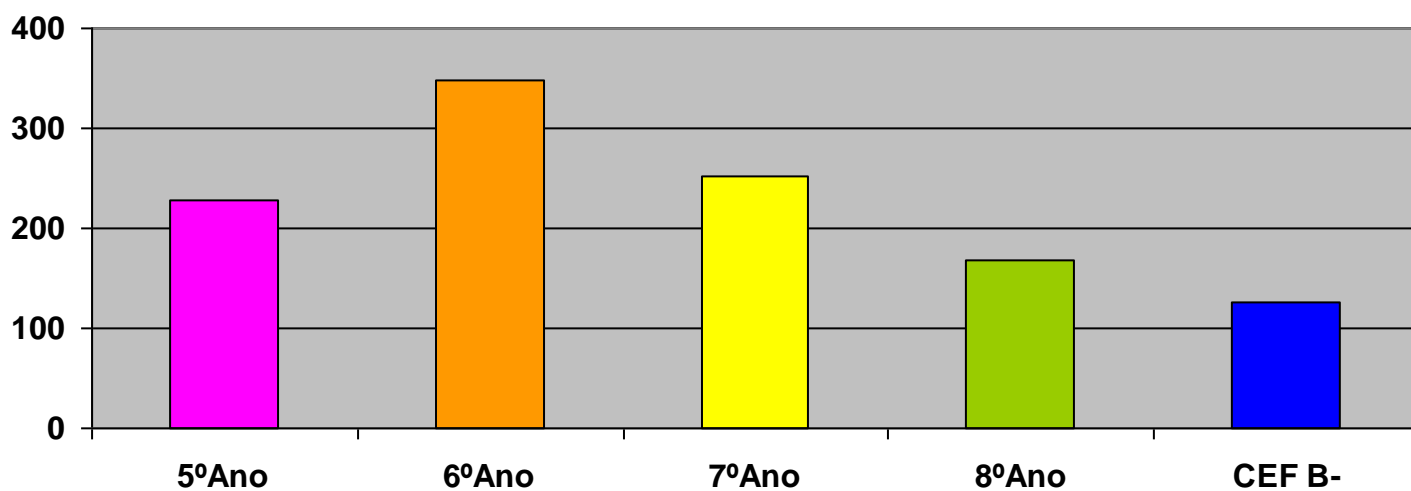
3º Período



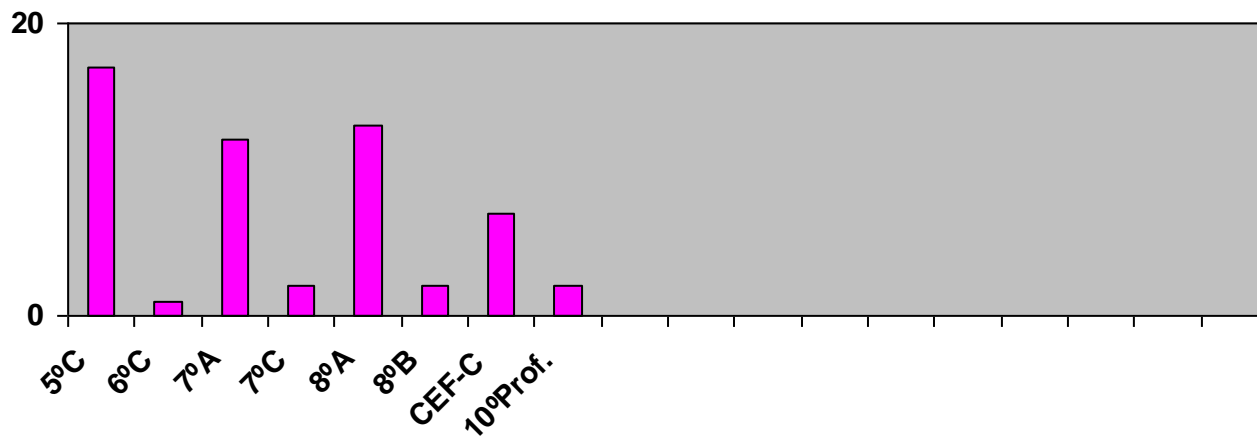
**11 – Requisições do Plano Nacional de Leitura
2009/2010 – 2º ciclo e 3º ciclo**



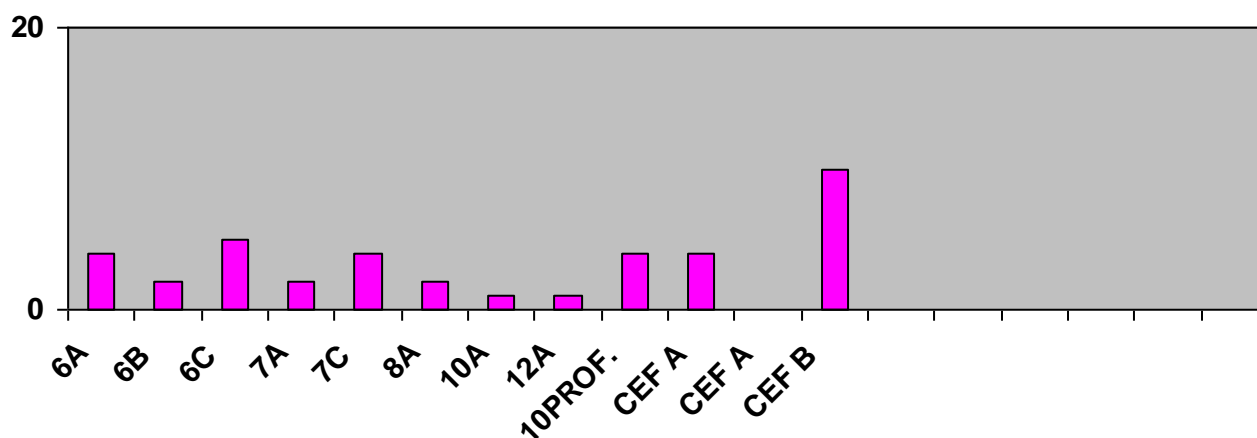
**12 – Requisições do Plano Nacional de Leitura
2010/2011 - 2º ciclo e CEF B**



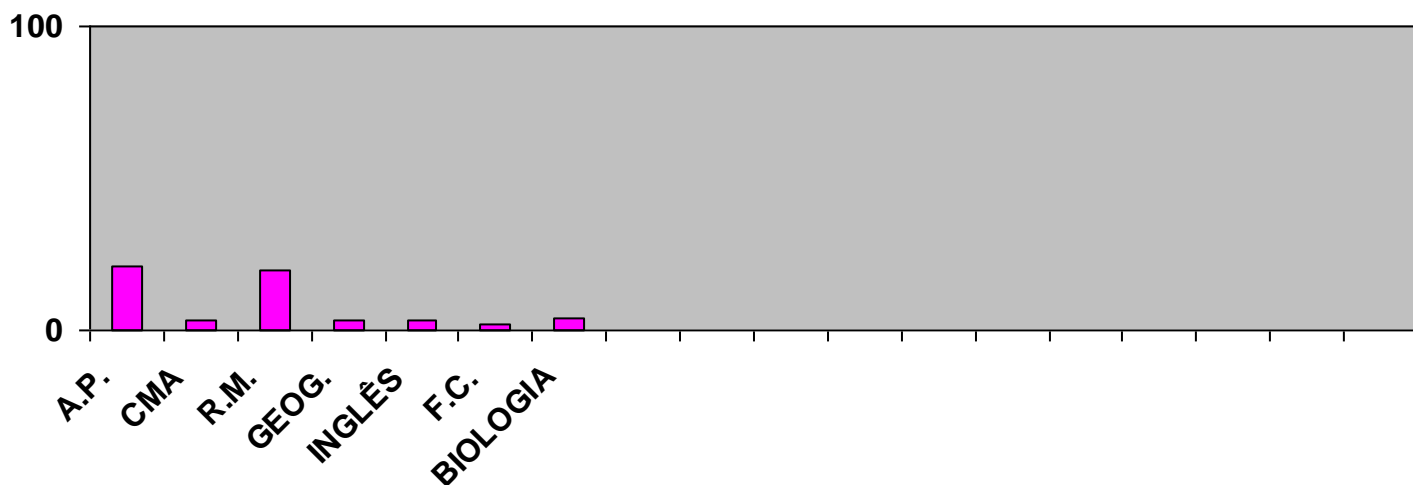
**13- Guiões de trabalho por turmas do Ano Lectivo
2009/10 -3º Período**



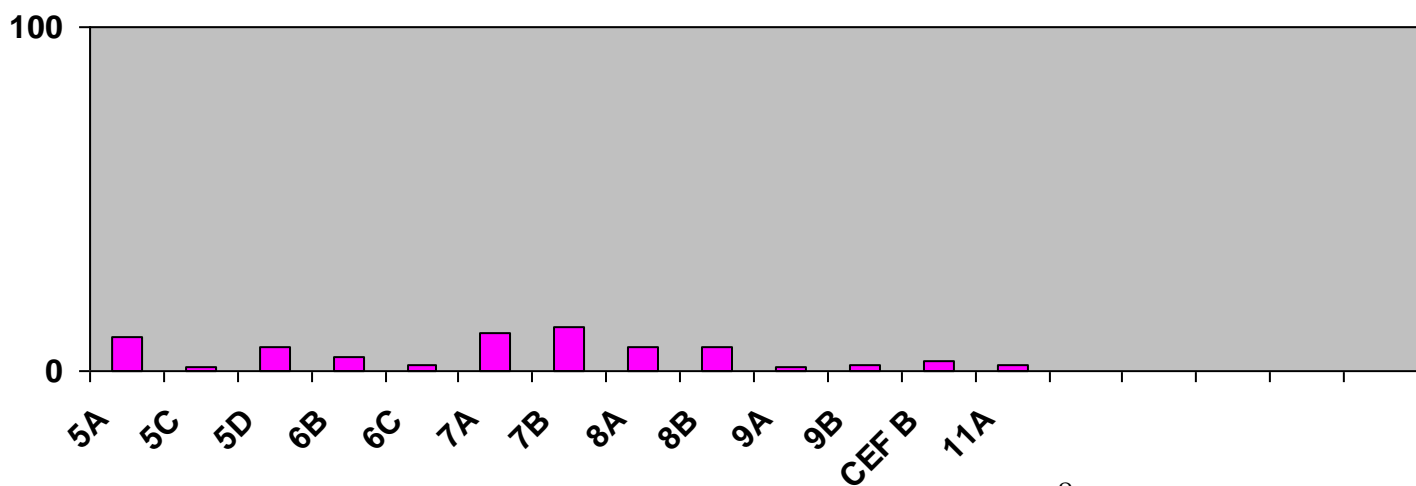
**14 - Guiões de trabalho por turmas do Ano Lectivo
2010/11 -3º Período**



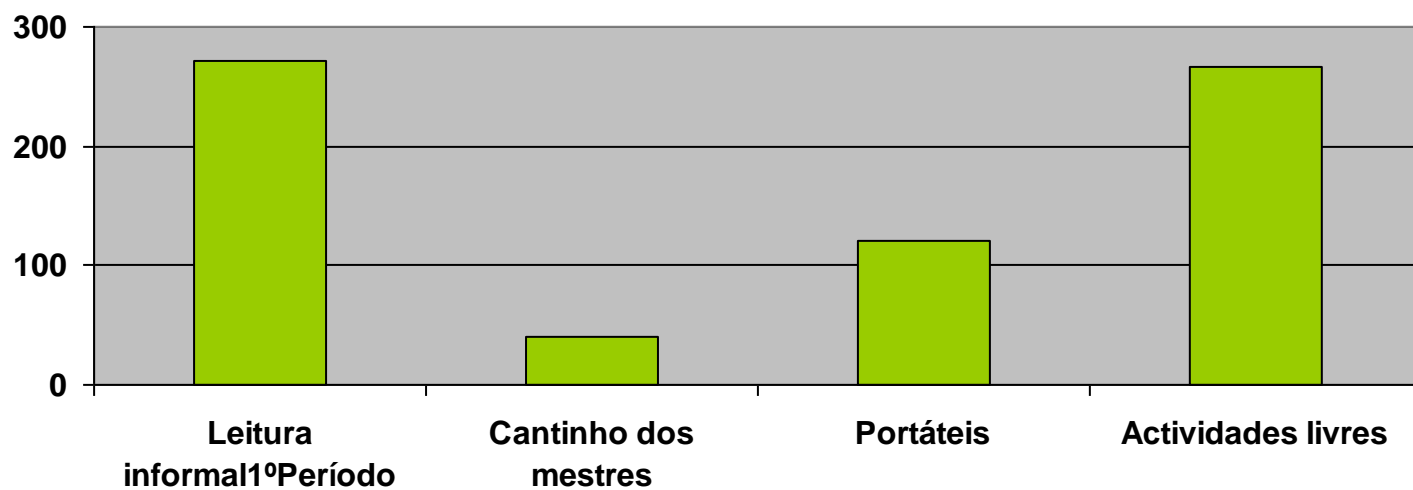
15- Utilização do espaço BE acompanhado pelo (s) professor (es) – 3º Período 2010/11 - Por disciplina



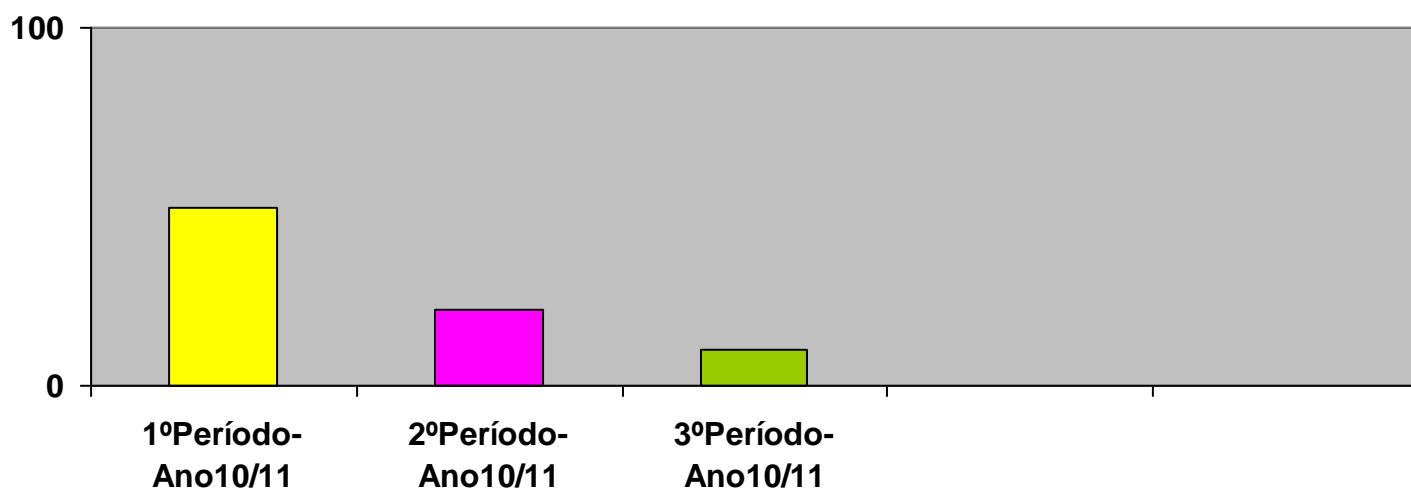
16 – Utilização do espaço BE acompanhado pelo(s) professor (es) – 3º Período 2010/11 -Por anos



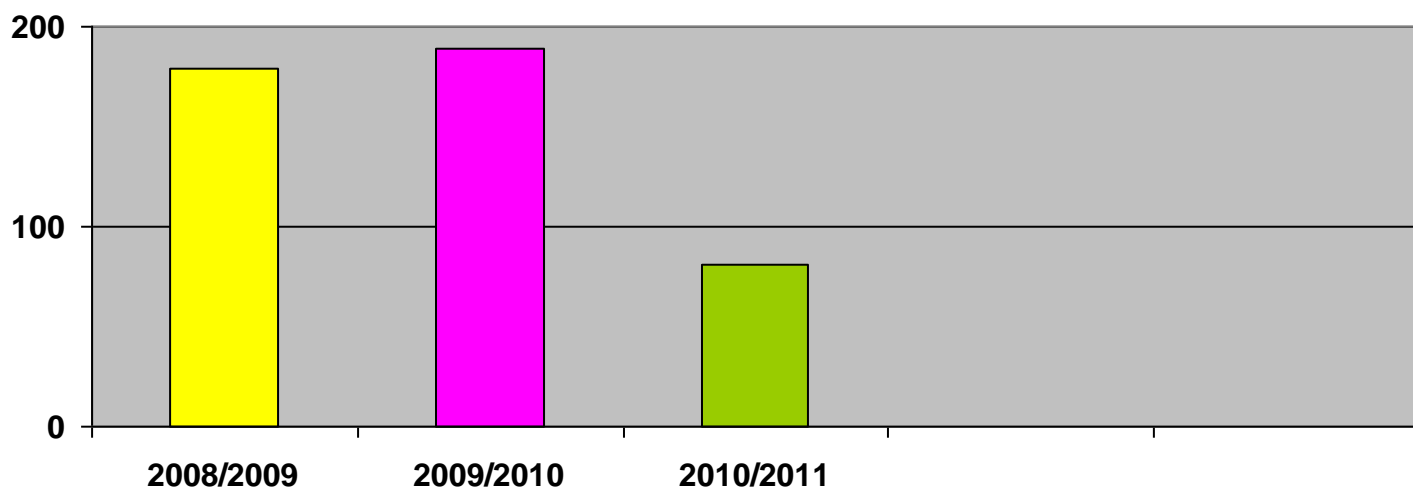
17 – Ocupação livre da BE/CRE (3 período) 2010/11



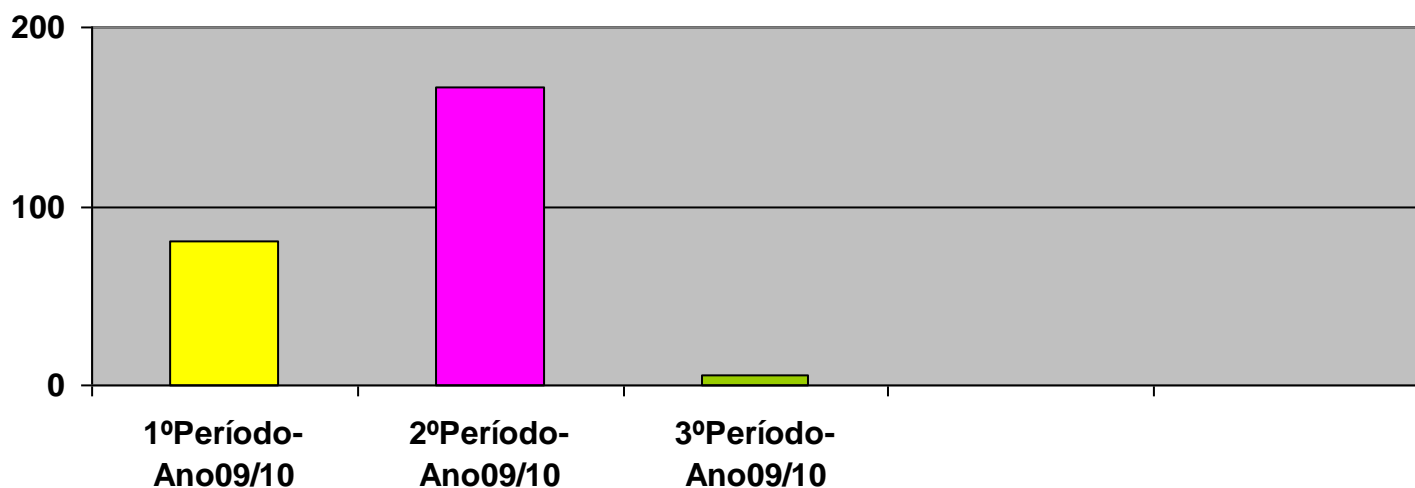
A) Requisições de Material Audiovisual dos 3º Períodos - 2010/2011



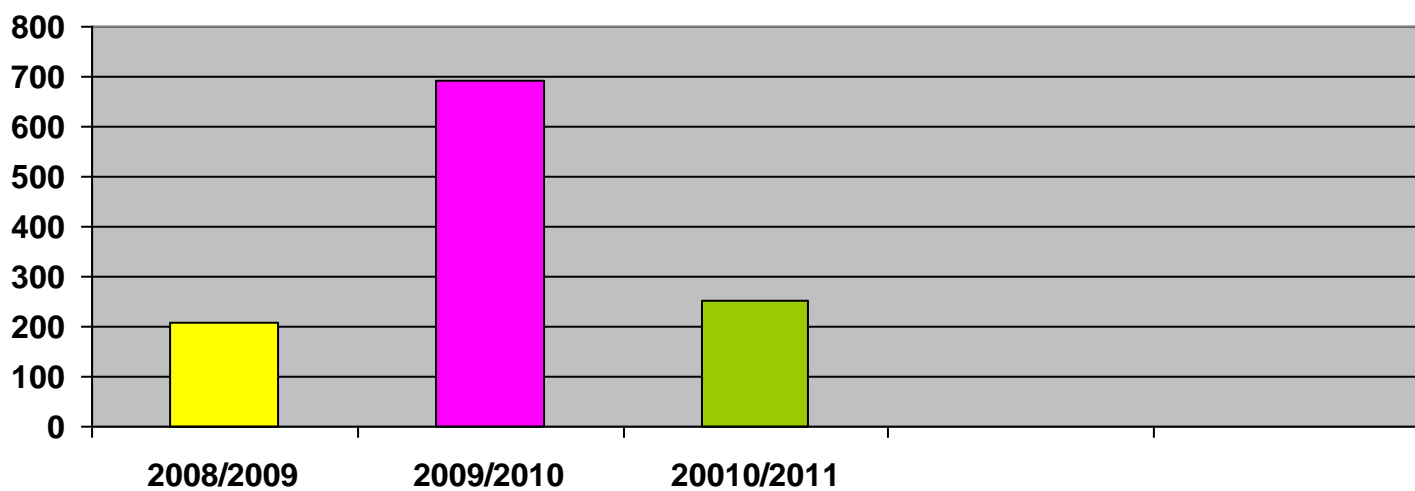
A) Comparação com os Anos Lectivos Anteriores



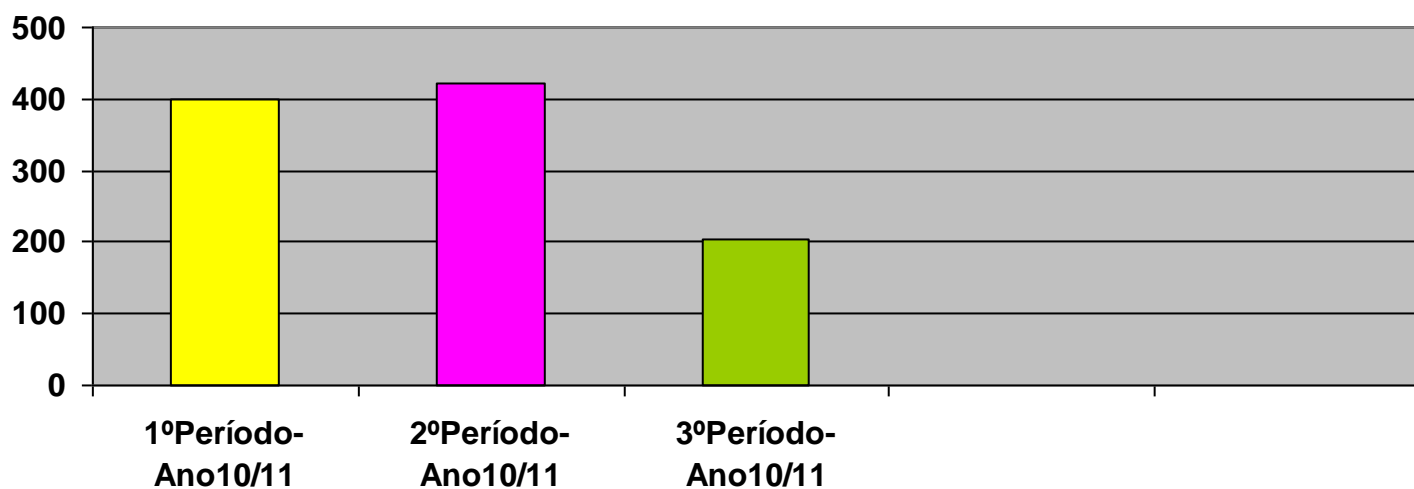
B) Requisições de Material Didático dos 3º Períodos



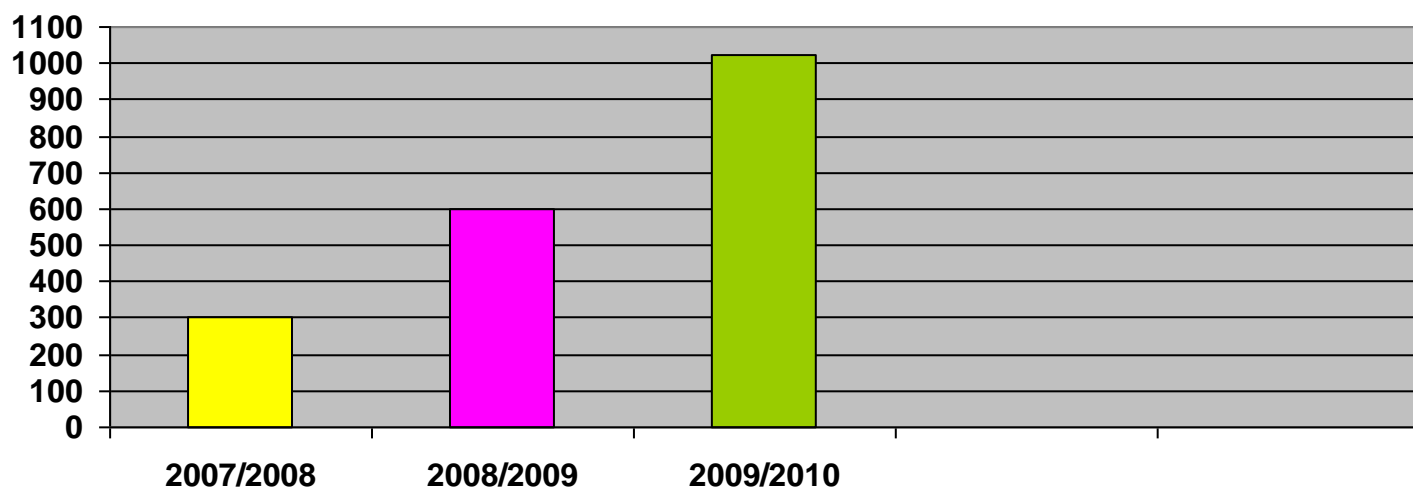
B) Comparação com os Anos Lectivos Anteriores



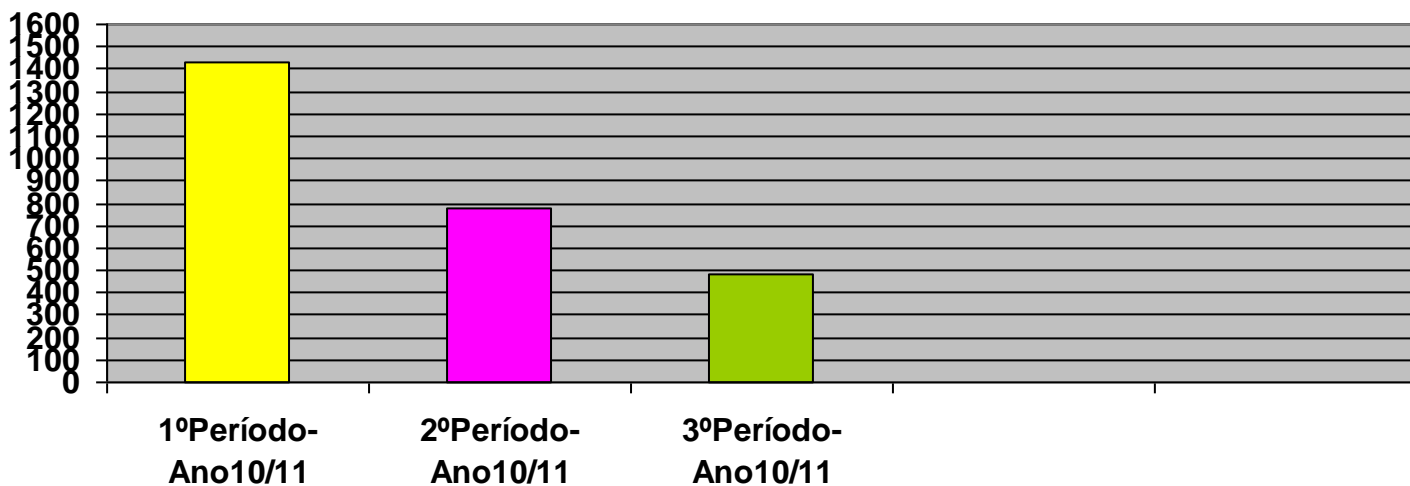
**C) Requisições de Computadores (em contexto de sala de aula)
dos 3º Períodos**



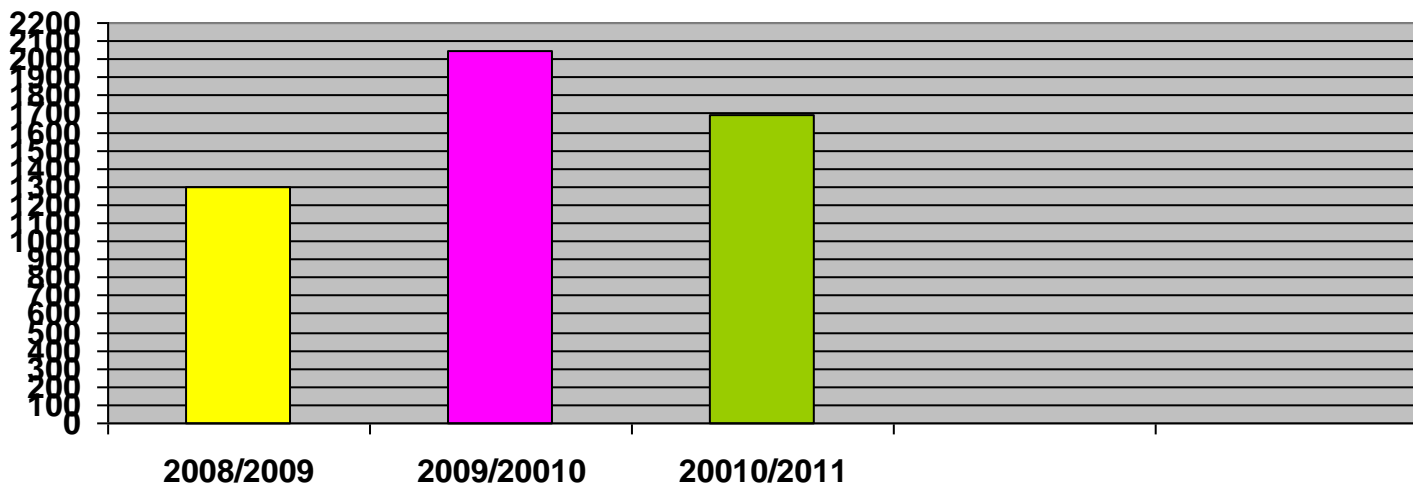
C) Comparação com o Ano Lectivo Anterior



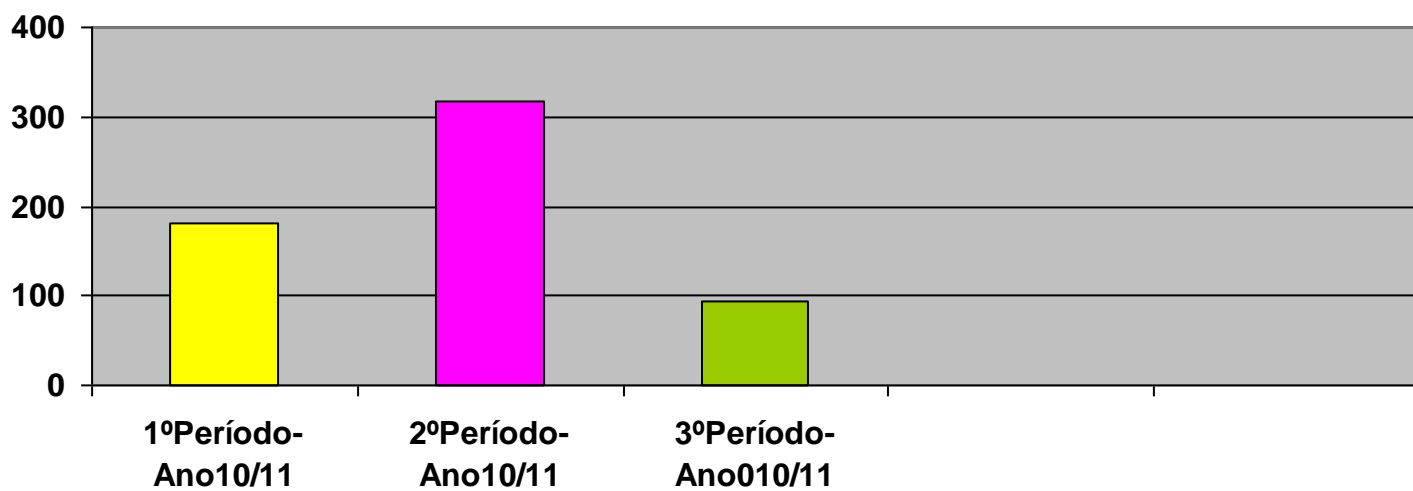
D) Requisições de Computadores (uso autónomo) dos 3º Períodos



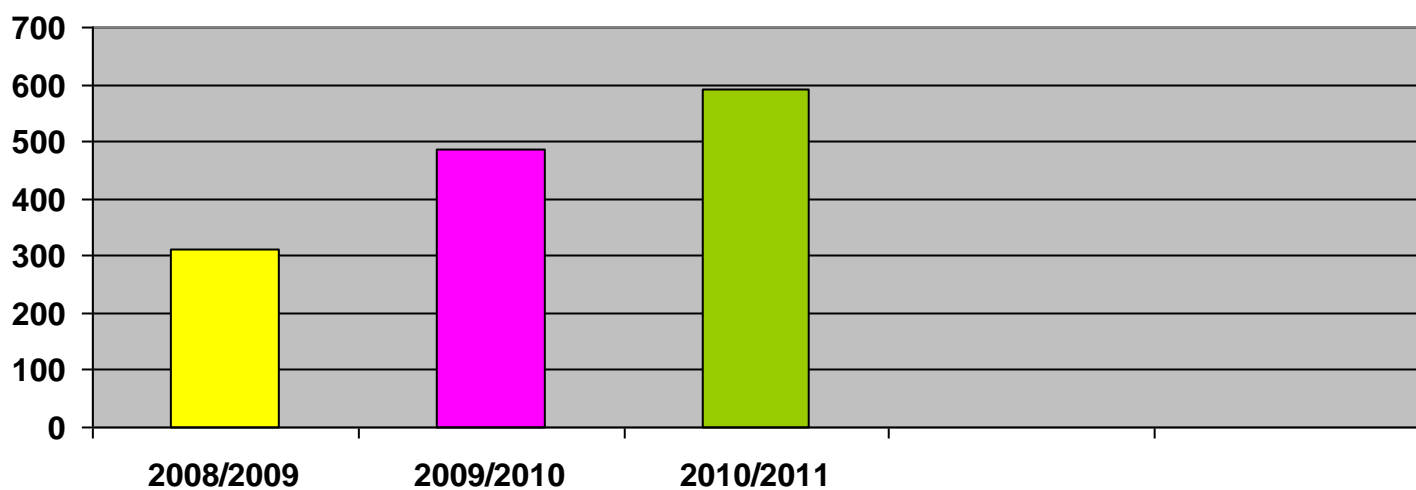
D) Comparação com o Ano Lectivo Anterior



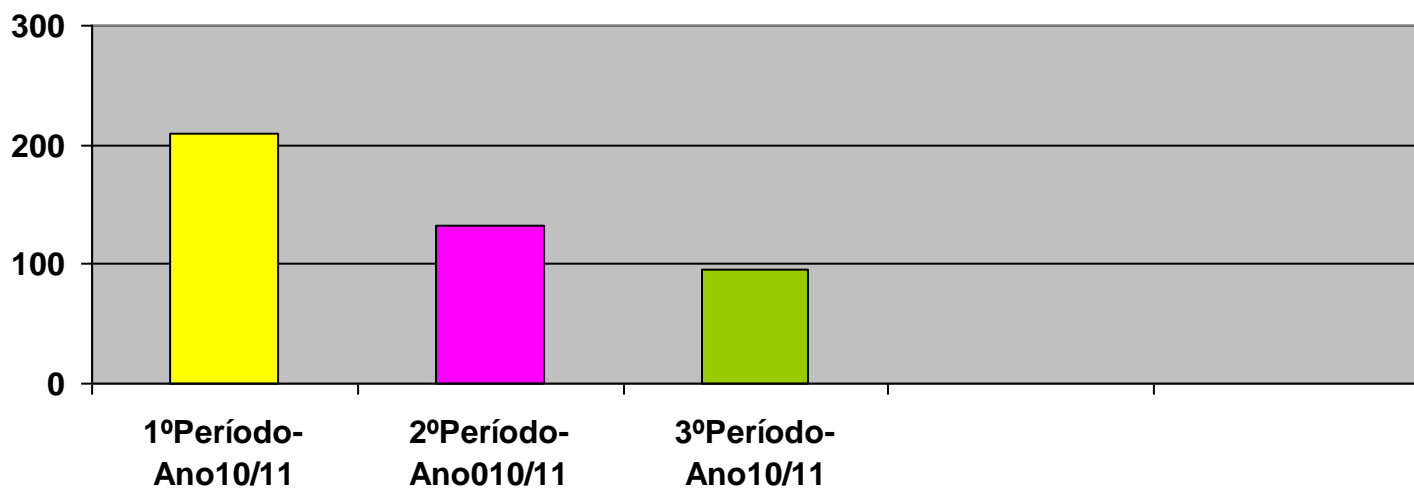
E) Requisições de Material Impresso (Leitura Domiciliária) dos 3º Períodos



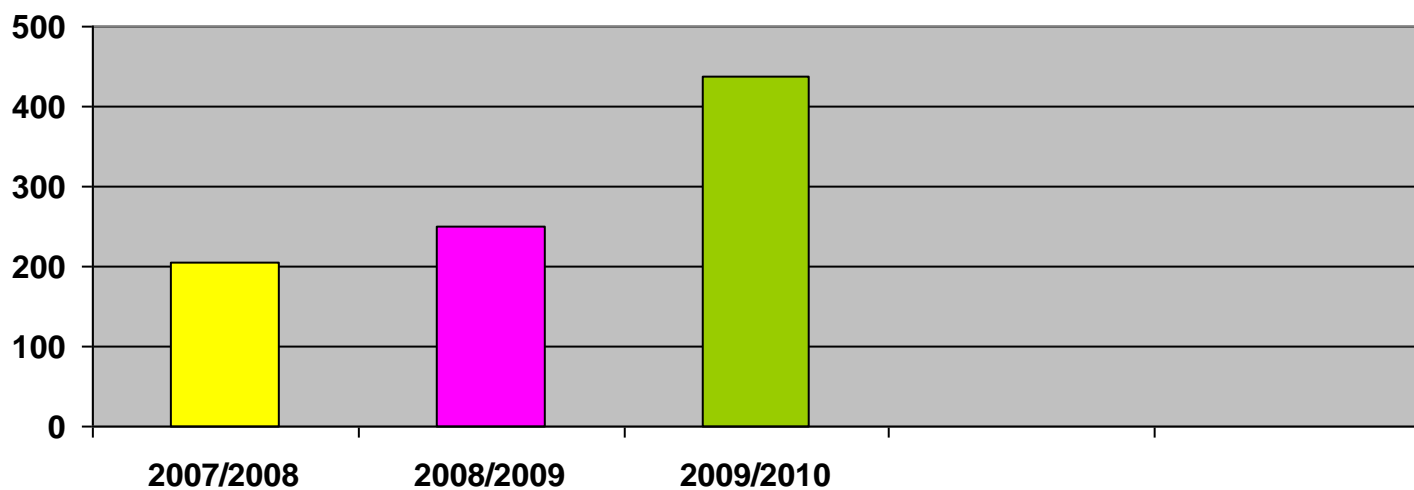
E) Comparação com o Ano Lectivo Anterior



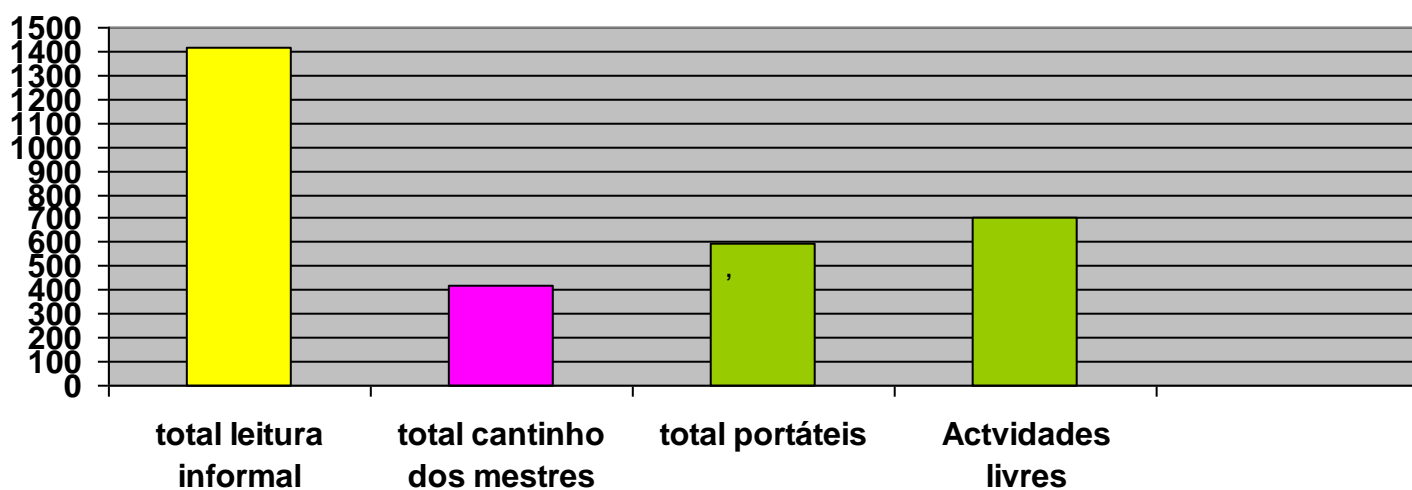
F) Requisições de Material Impresso (uso na BE/CRE) dos 3º Períodos



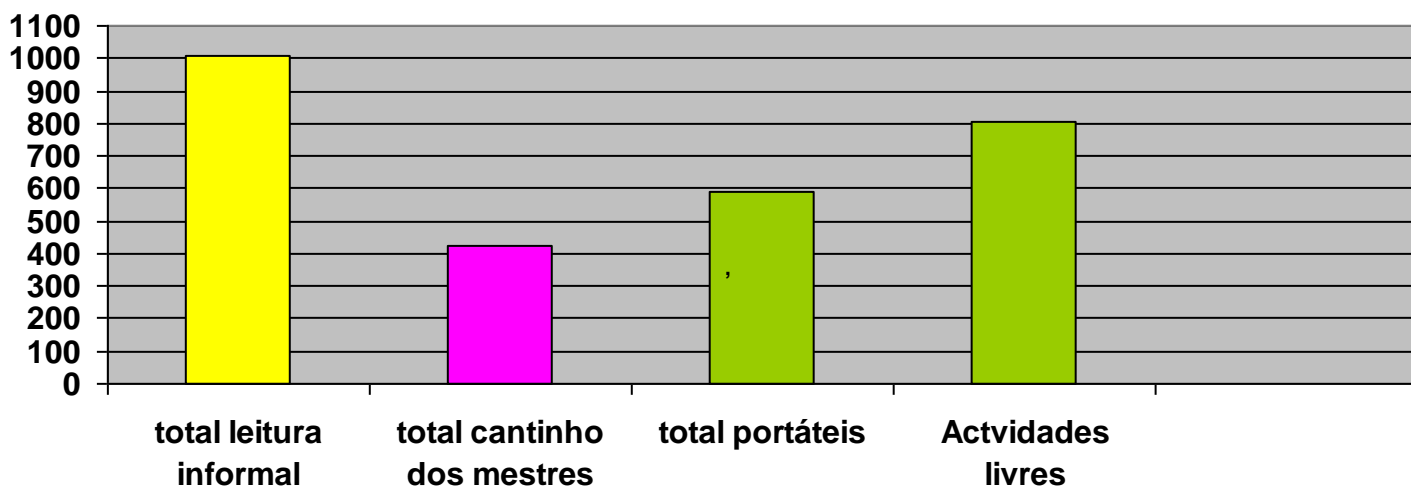
F) Comparação com o Ano Lectivo Anterior



g) Apuramentos da Ocupação Livre da BE/CRE dos 3º Períodos
2010/2011

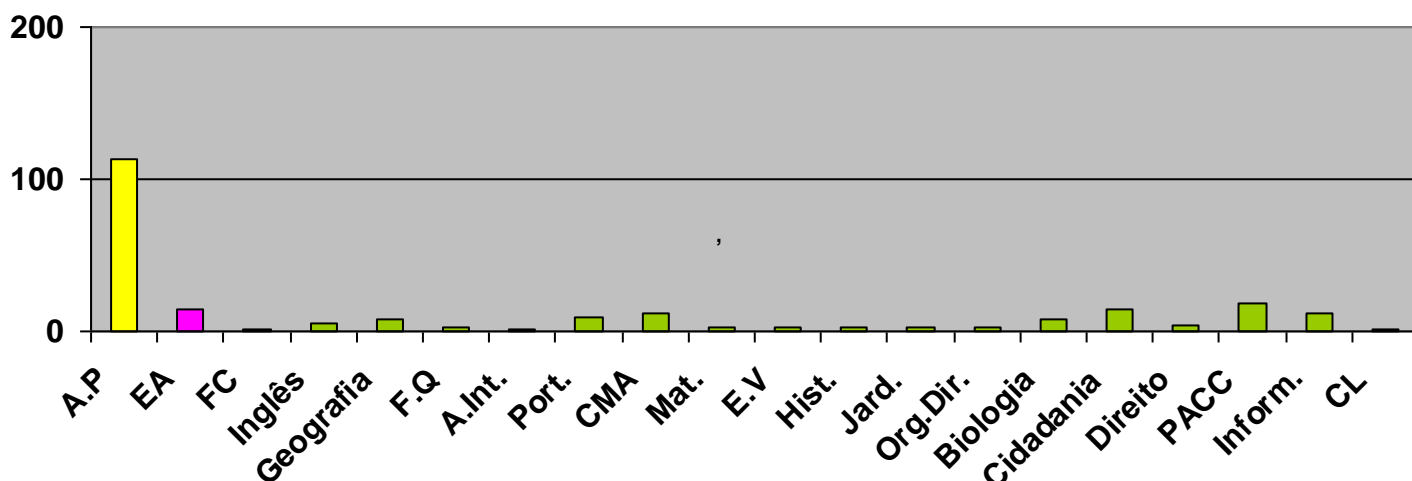


g) Apuramentos da Ocupação Livre da BE/CRE dos 3º Períodos
2009/2010

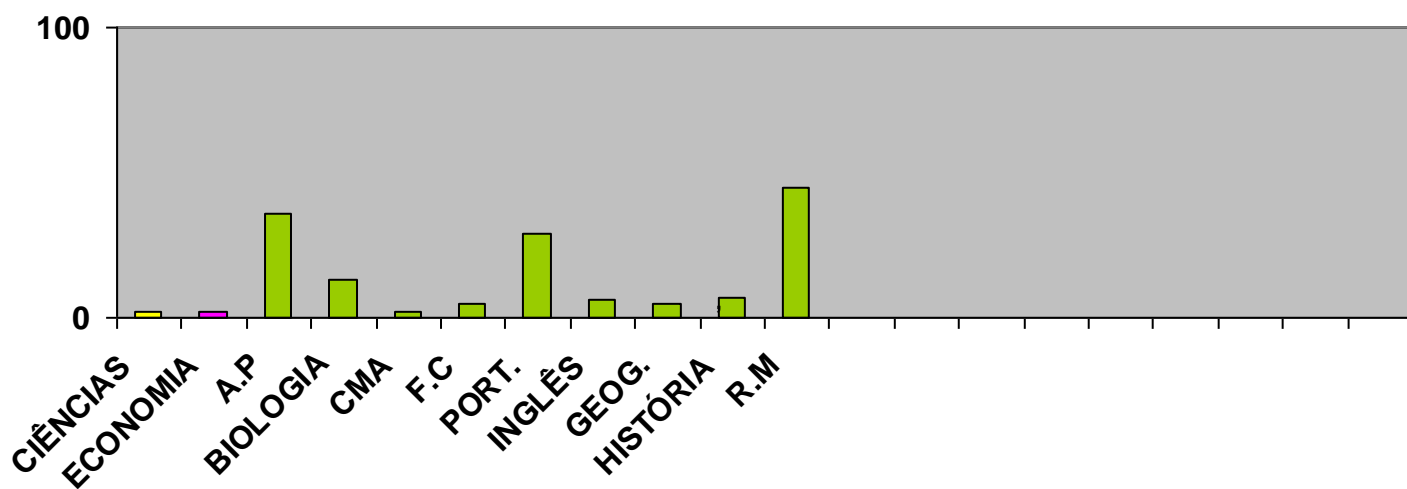


H) Apuramento da Utilização por Espaço e Recurso por disciplina na BE/CRE nos 3º Períodos 09/10

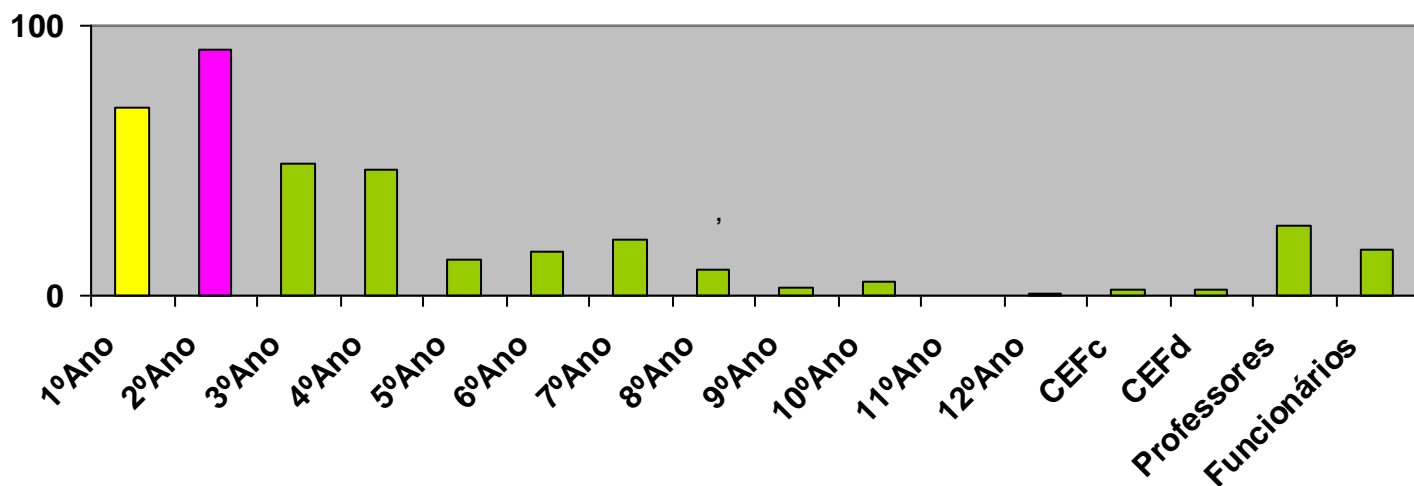
H) Comparação com o ano anterior 2008/2009 (Sem Apuramentos)



H) Apuramento da Utilização por Espaço e Recurso por disciplina na BE/CRE nos 3º Períodos 10/11

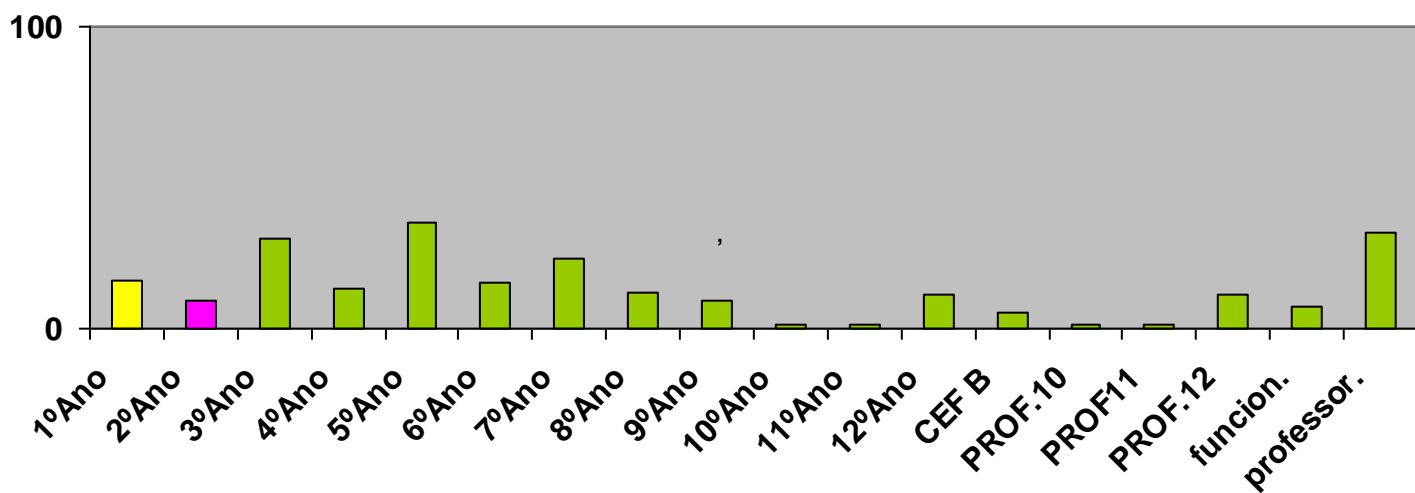


I) Apuramento da leitura Domiciliária por Anos 2009/2010

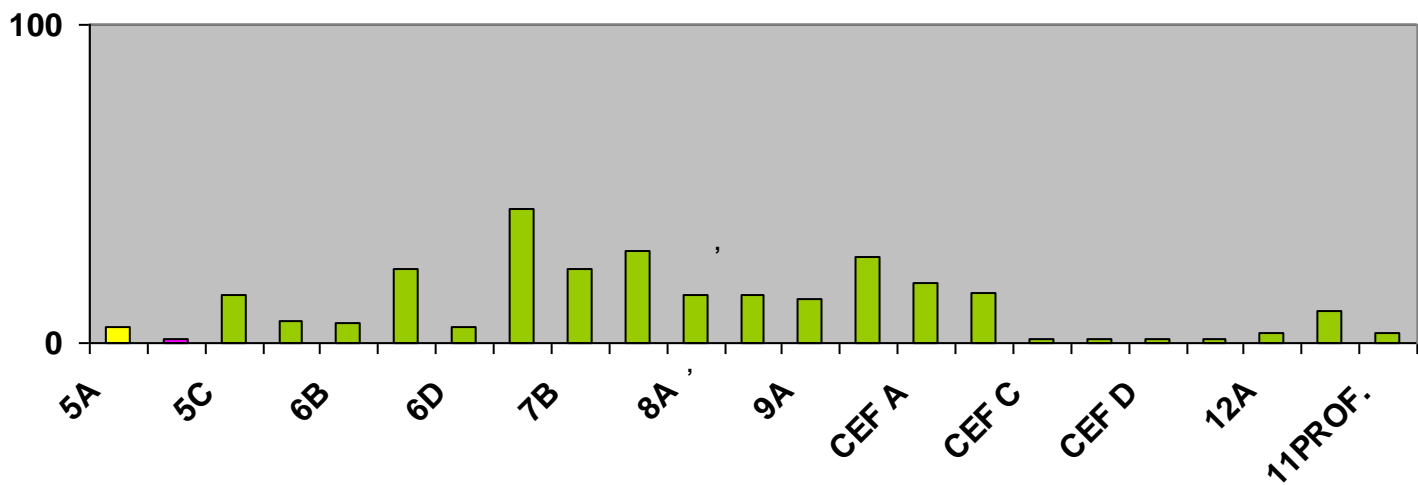


**I) Comparação com o ano anterior 2008/2009
(Sem Apuramentos)**

I) Apuramento da leitura Domiciliária por Anos 2010/2011



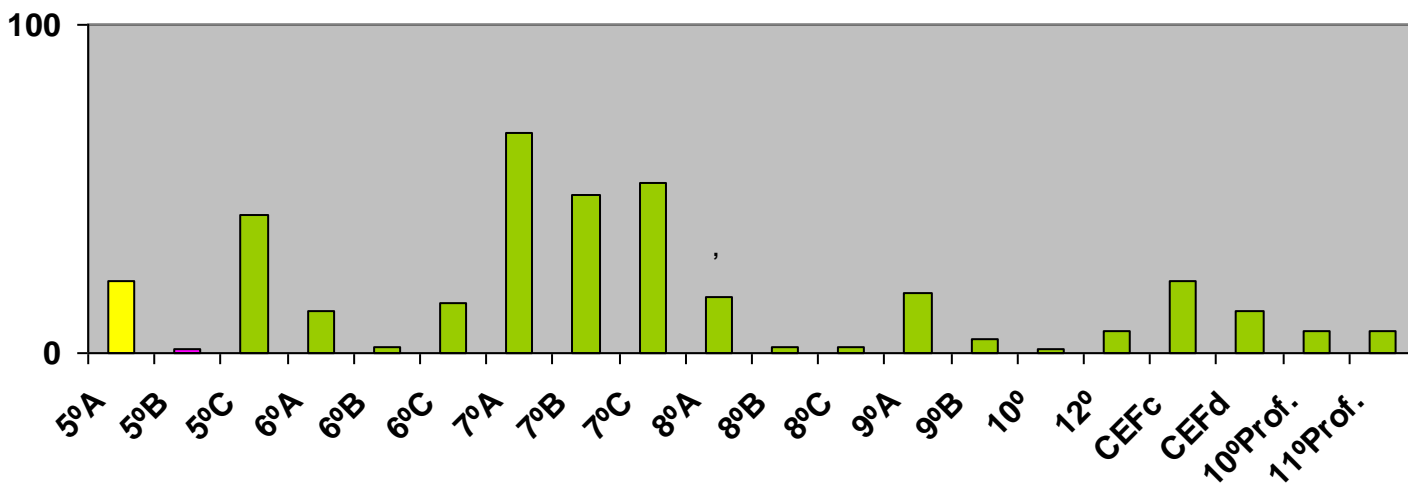
J) Apuramentos dos guiões de trabalho por turmas referentes aos 3º períodos 10/11



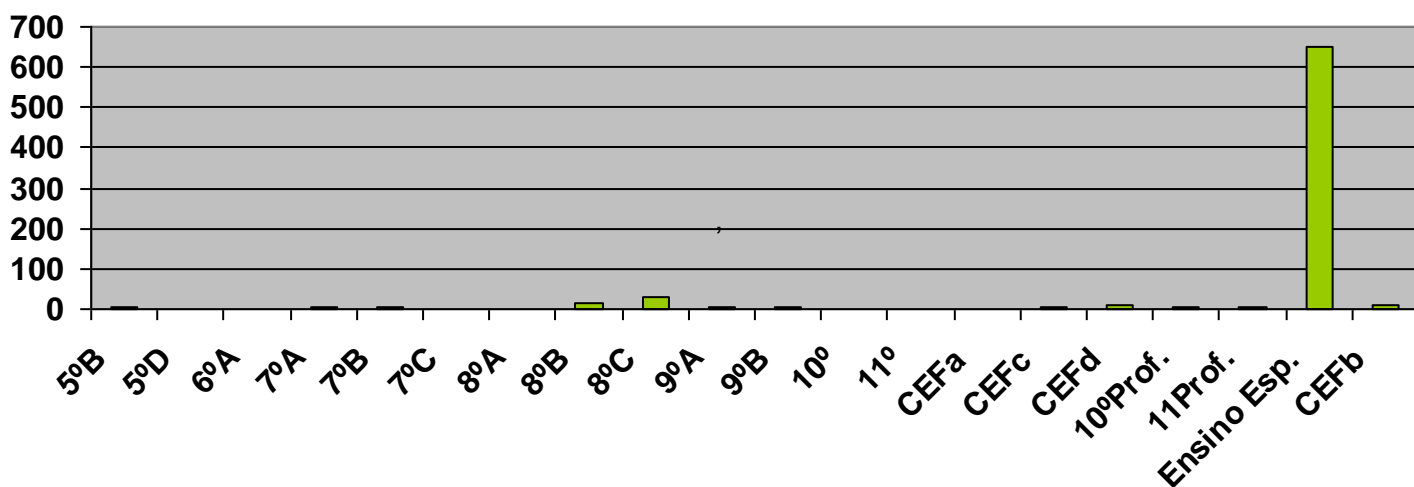
J) Comparação com o ano anterior 2008/2009

(Sem Apuramentos)

j) Apuramentos dos guiões de trabalho por turmas referentes aos 3º períodos 09/10



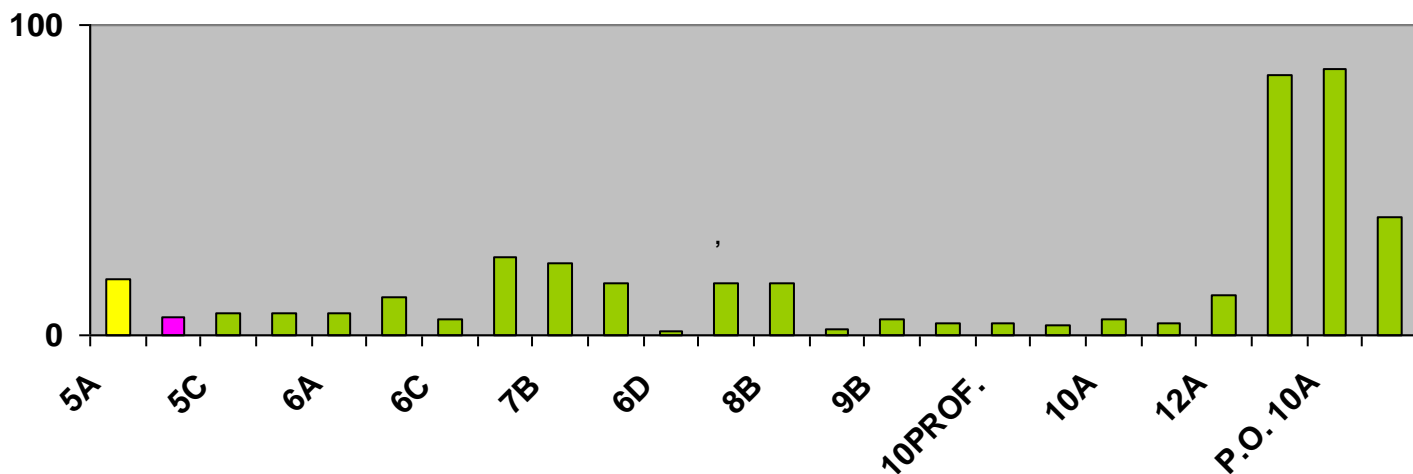
L) Utilização do espaço BE/CRE acompanhado pelo professor por anos referentes aos 3º períodos 09/10



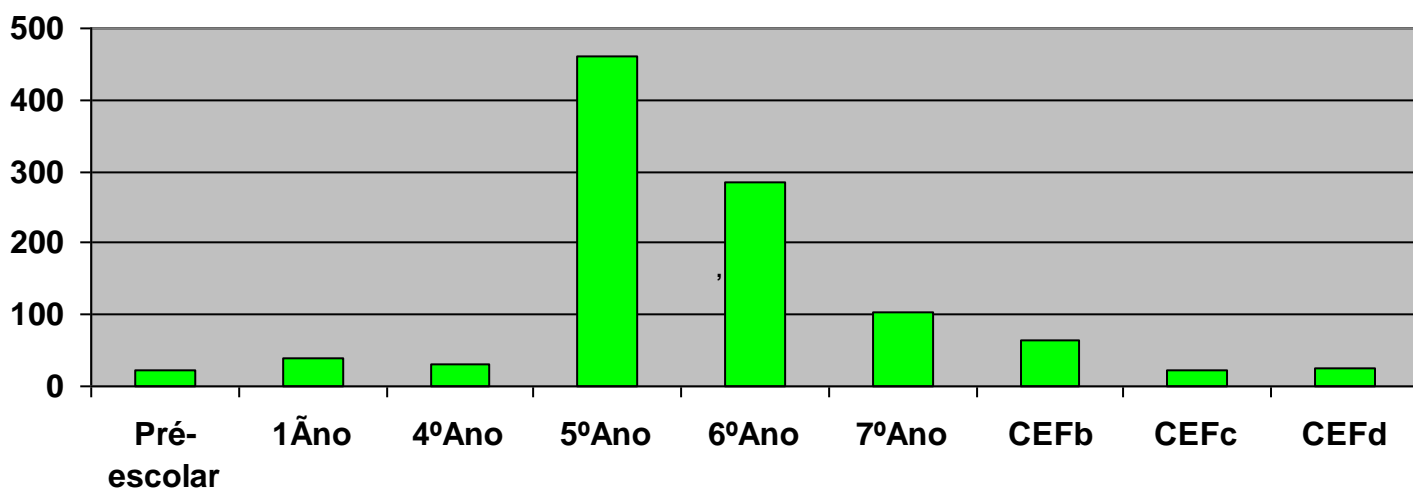
L) Comparação com o ano anterior 2008/2009

(Sem Apuramentos)

) Utilização do espaço BE/CRE acompanhado pelo professor por anos referentes aos 3º períodos 10/11



M) Apuramento do Plano Nacional de Leitura dos 3º Períodos 2009/2010



2008/2009

M) Apuramento do Plano Nacional de Leitura dos 3º Períodos
2010/11

