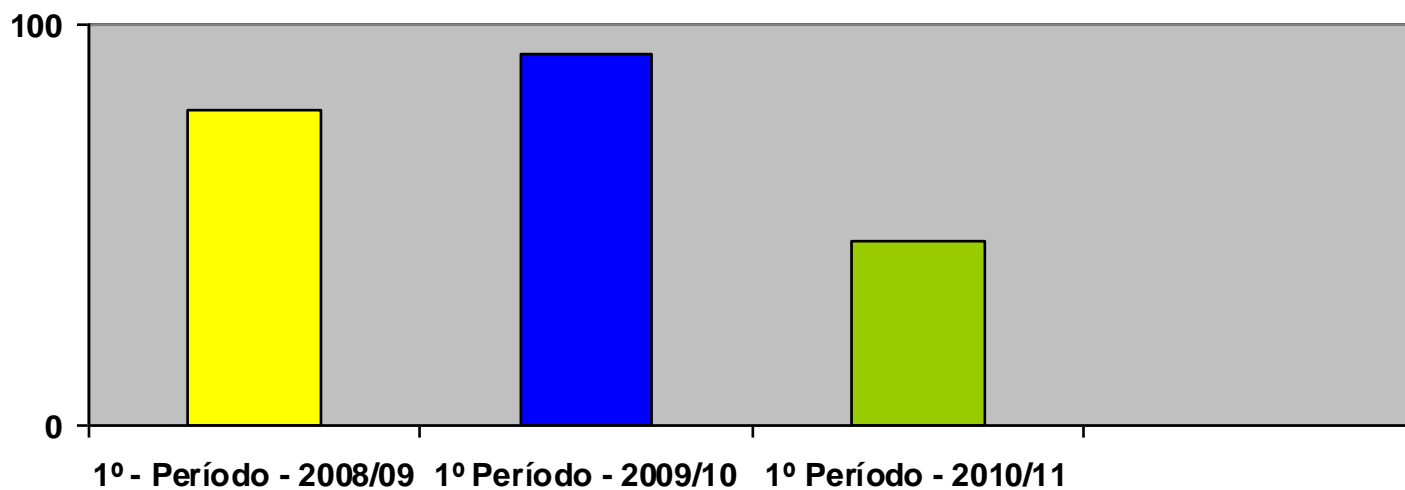


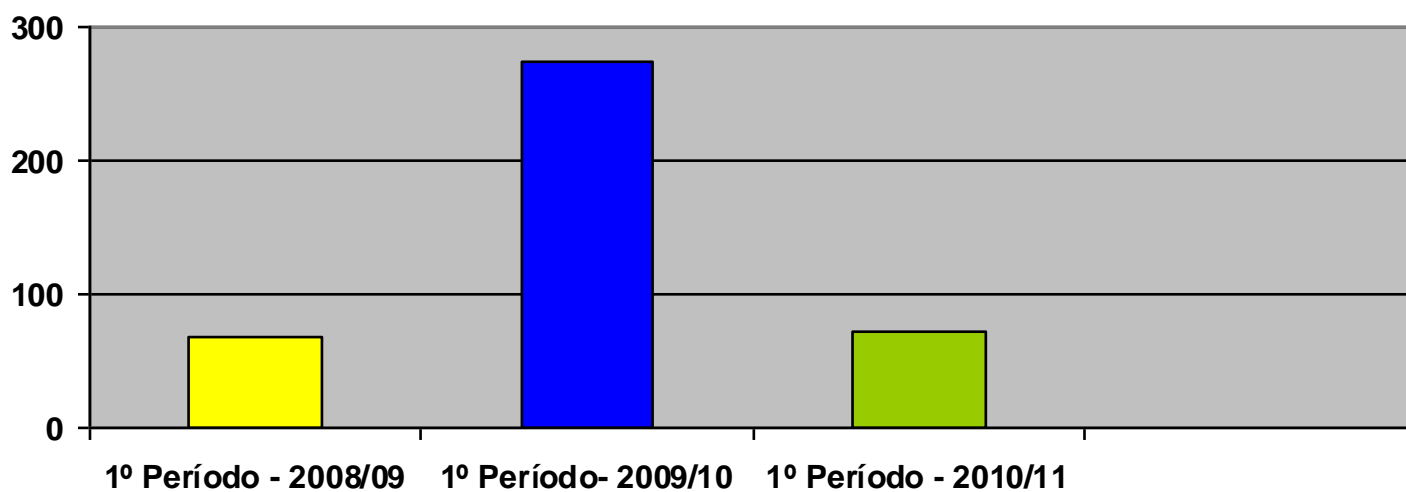


APURAMENTOS DO 1º PERÍODO 2010/2011

1 - Requisições de material audiovisual

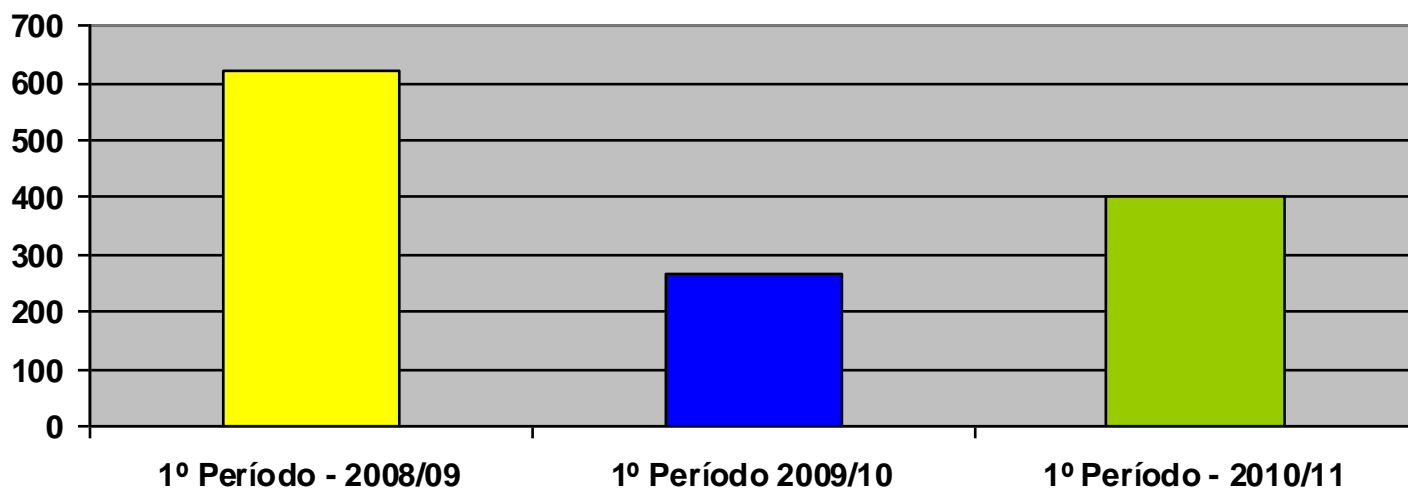


2- Requisições de material didático

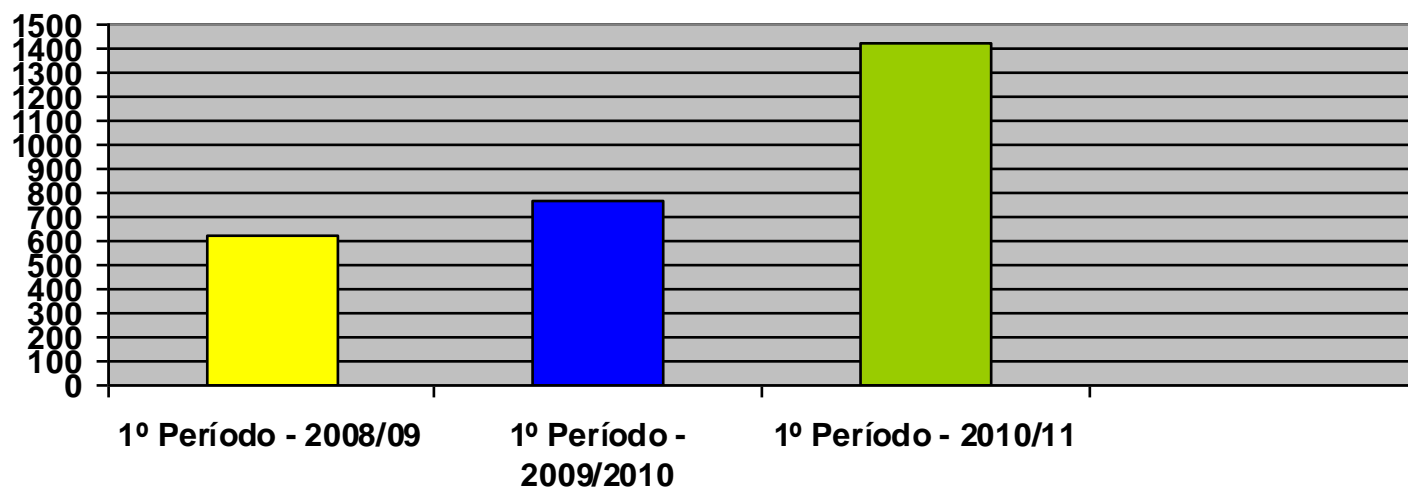




3 – Requisições computadores (em contexto de sala de aula)

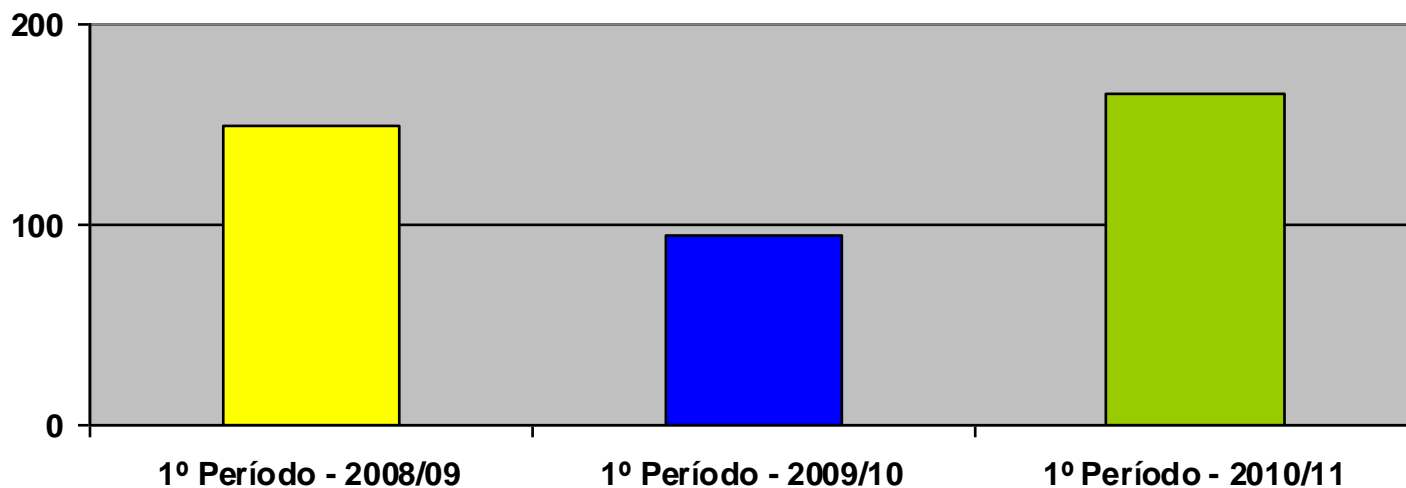


4 - Requisições computadores (uso autónomo)

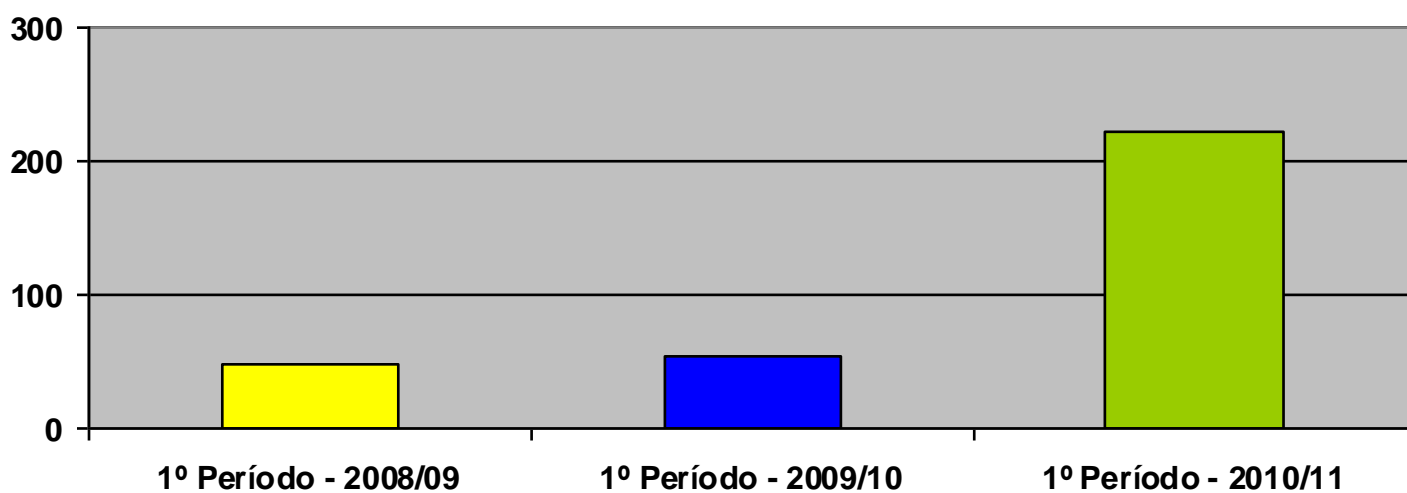




5 – Requisições Material impresso

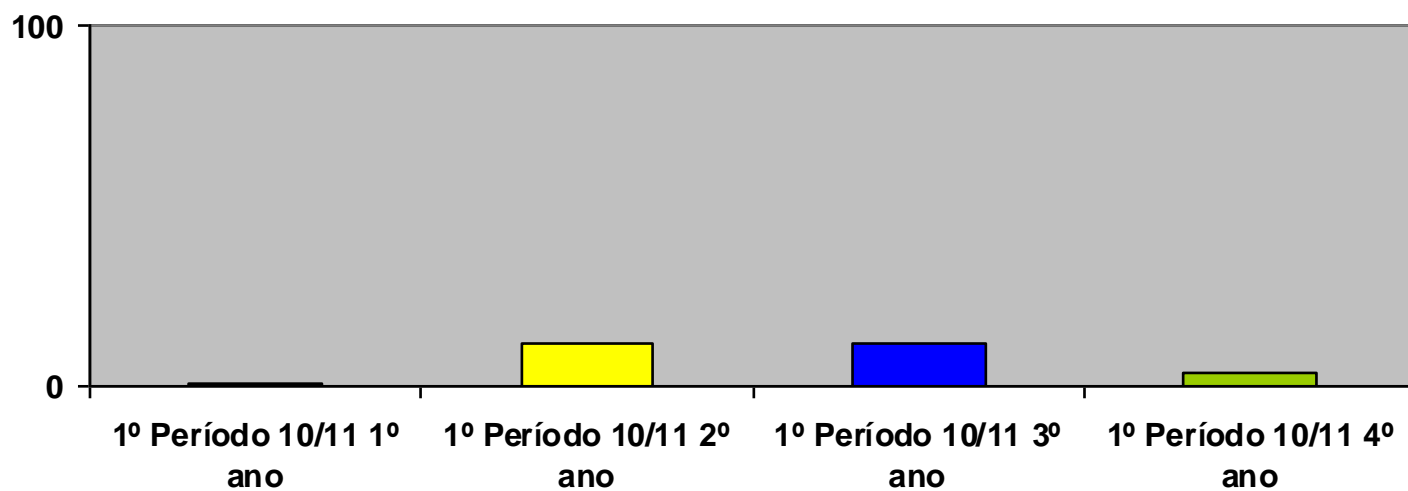


6 – Requisições Material Impresso (Uso na BE/CRE e sala)

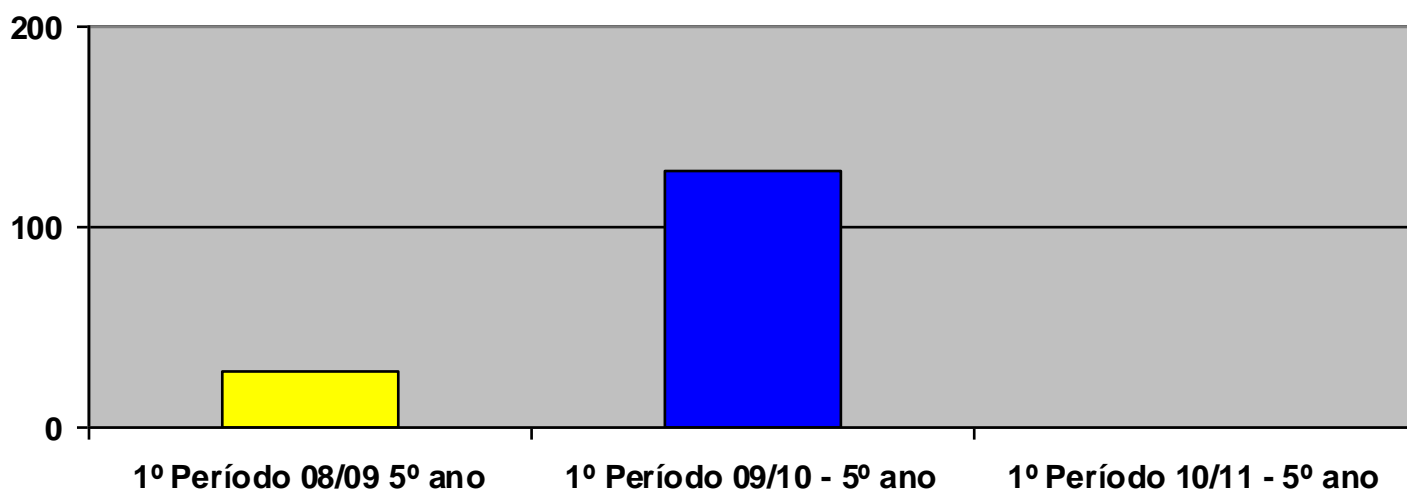




7 – Requisições do Plano Nacional de Leitura 1 ciclo

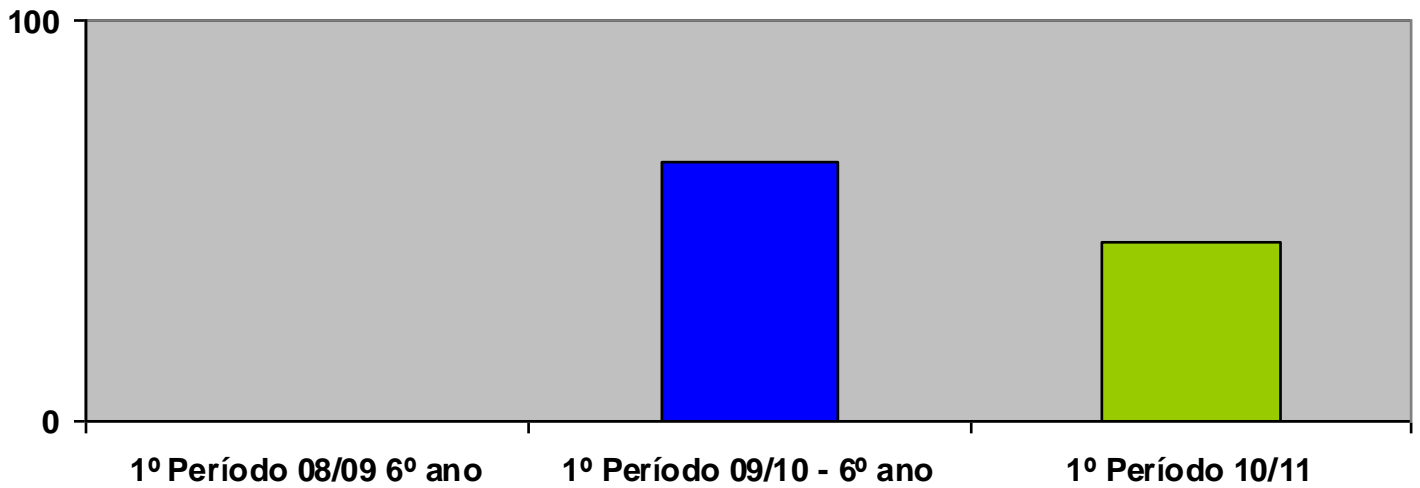


8 – Requisições do Plano Nacional de Leitura – 2º ciclo

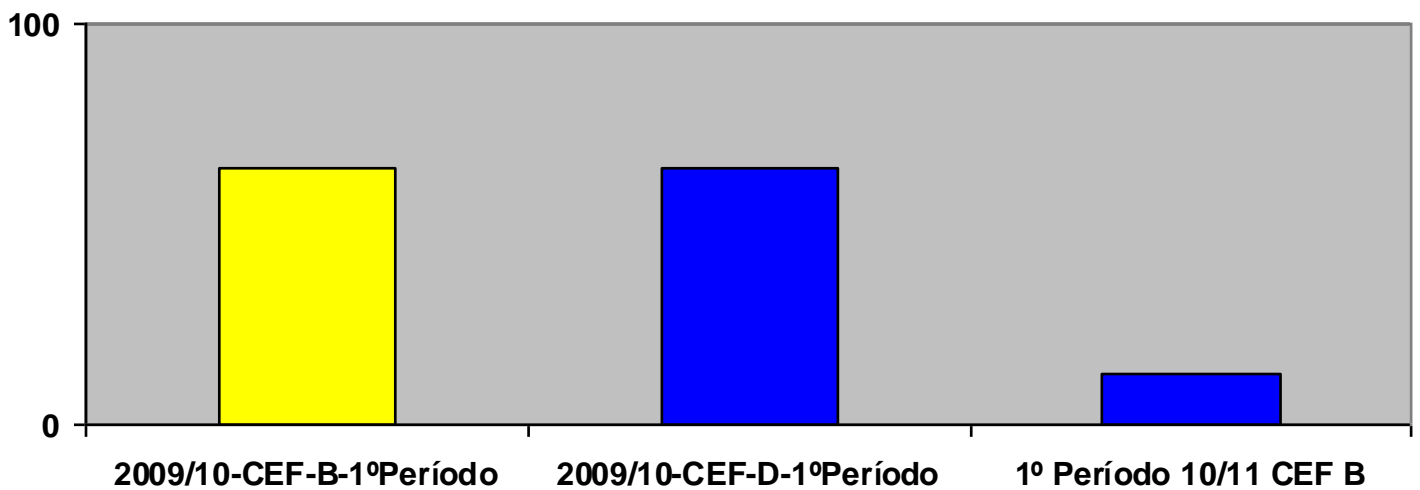




9 – Requisições do Plano Nacional de Leitura – 2º ciclo

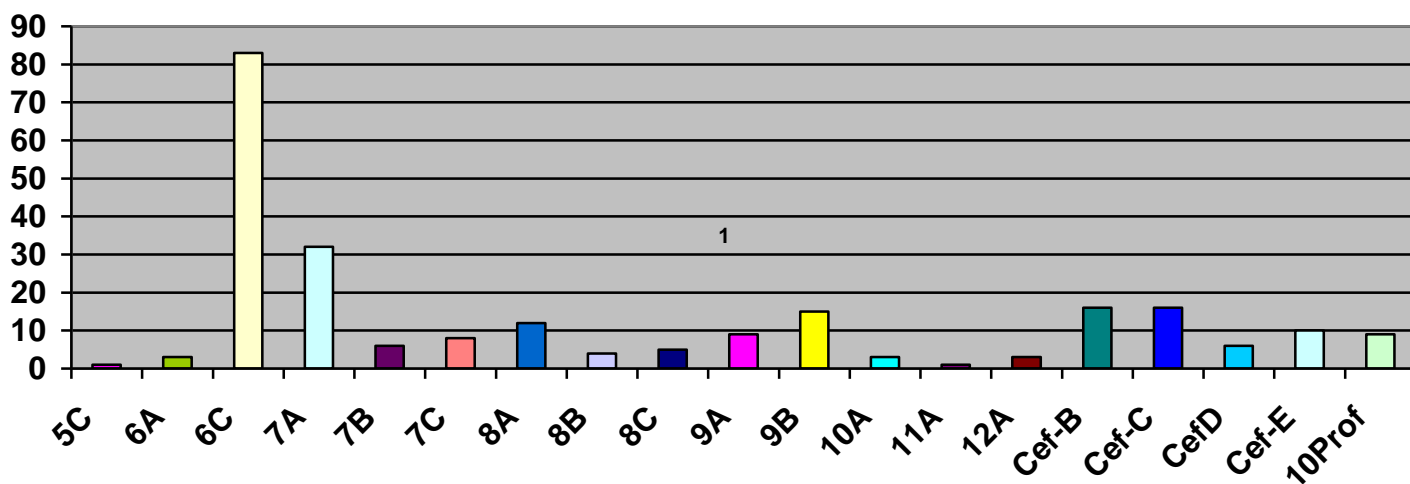


10 – Requisições do Plano Nacional de Leitura – CEF B /CEFD

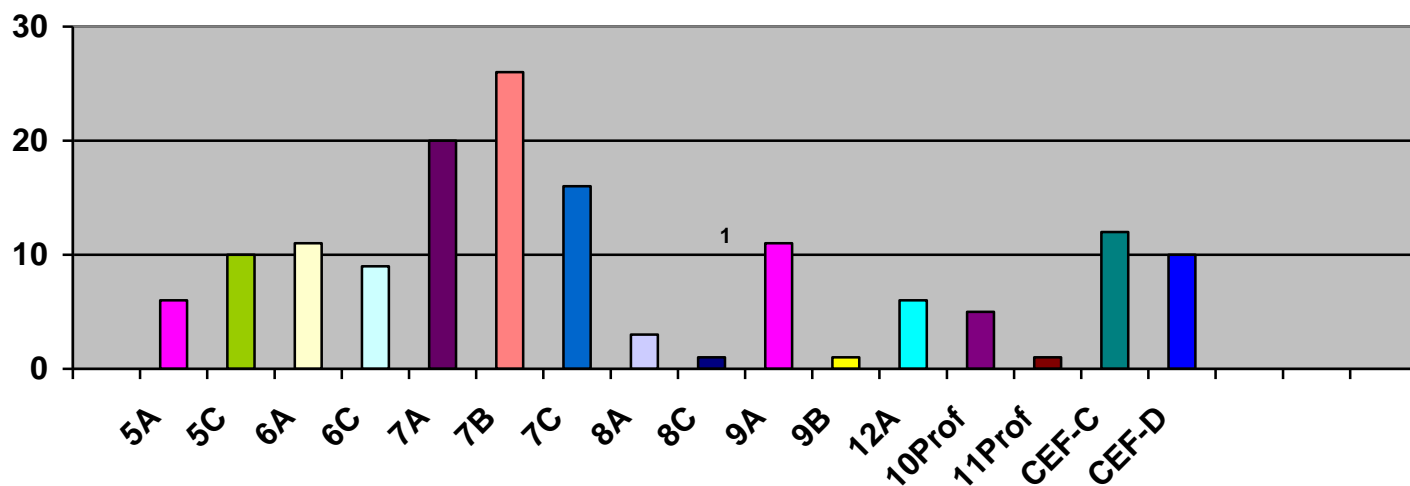




11 - Guiões de trabalho por turmas do Ano Lectivo 2008/2009

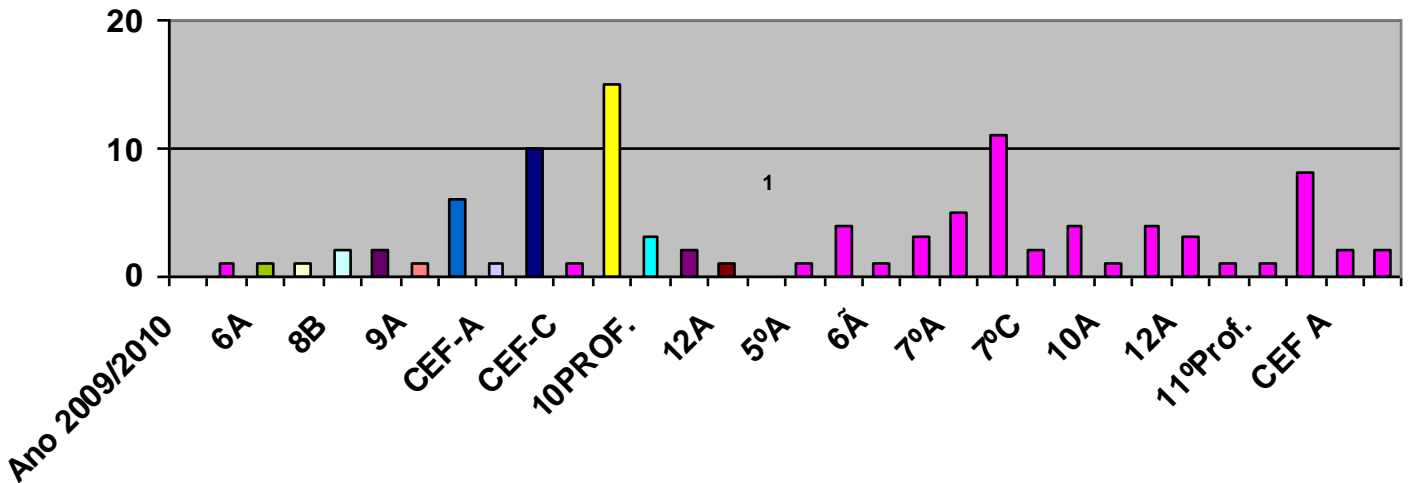


12 - Guiões de trabalho por turmas do Ano Lectivo 2009/2010

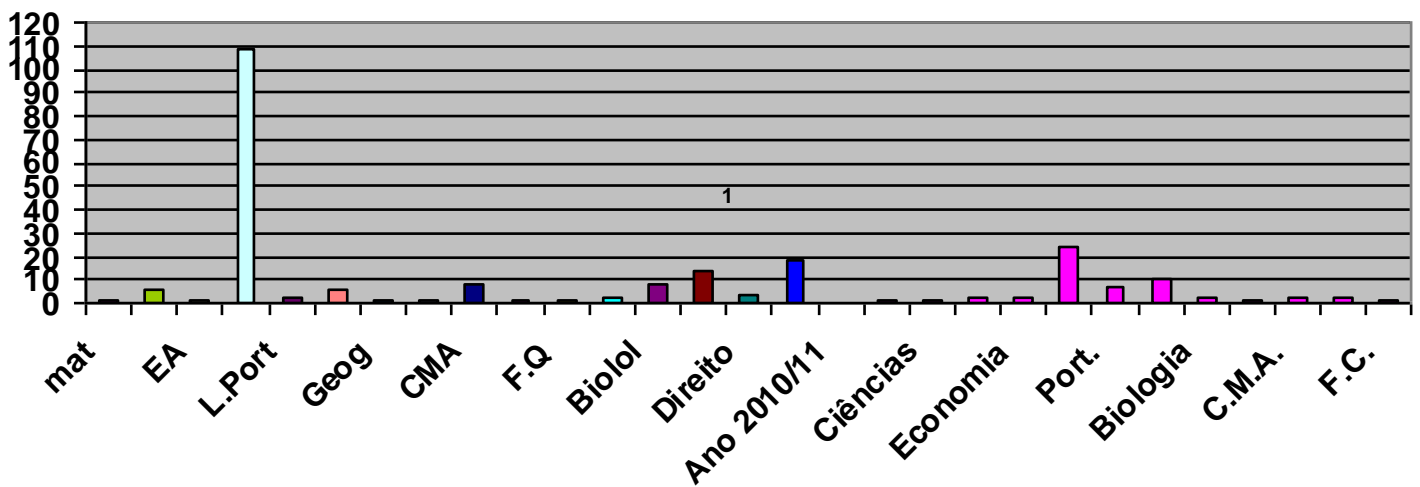




13 – Utilização do espaço BE acompanhados pelo (s) professor (es) por anos



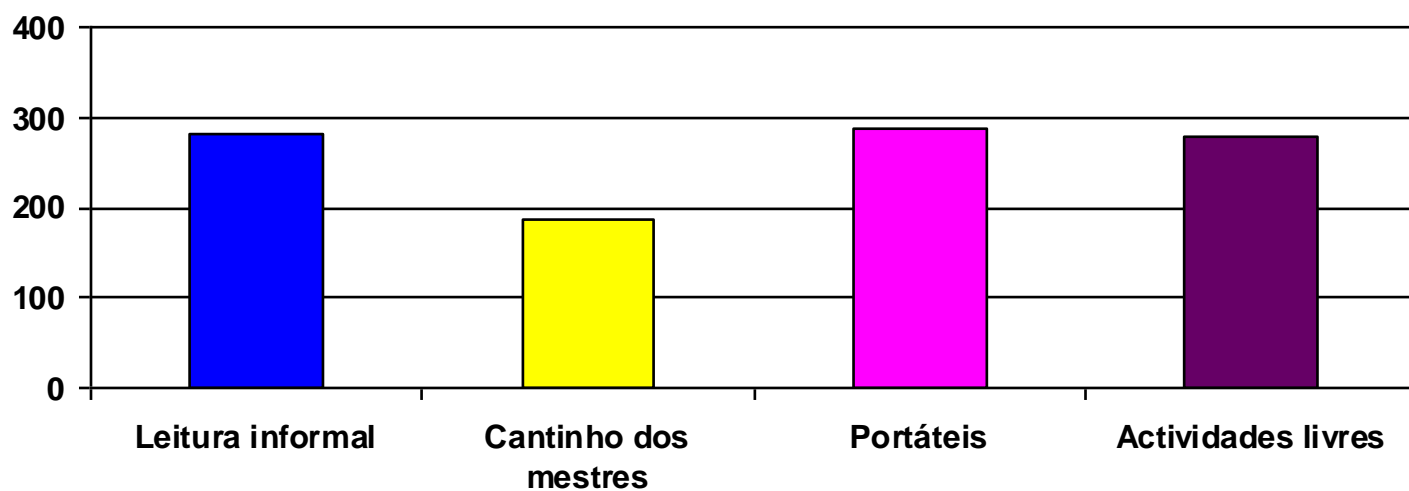
14 – Utilização por espaço e recursos por disciplina/curricular





15 – Ocupação livre da BE/CRE (1º Período)

(Ano 2009/2010)



16 - Ocupação livre da BE/CRE (1º Período)

(Ano 20010/2011)

