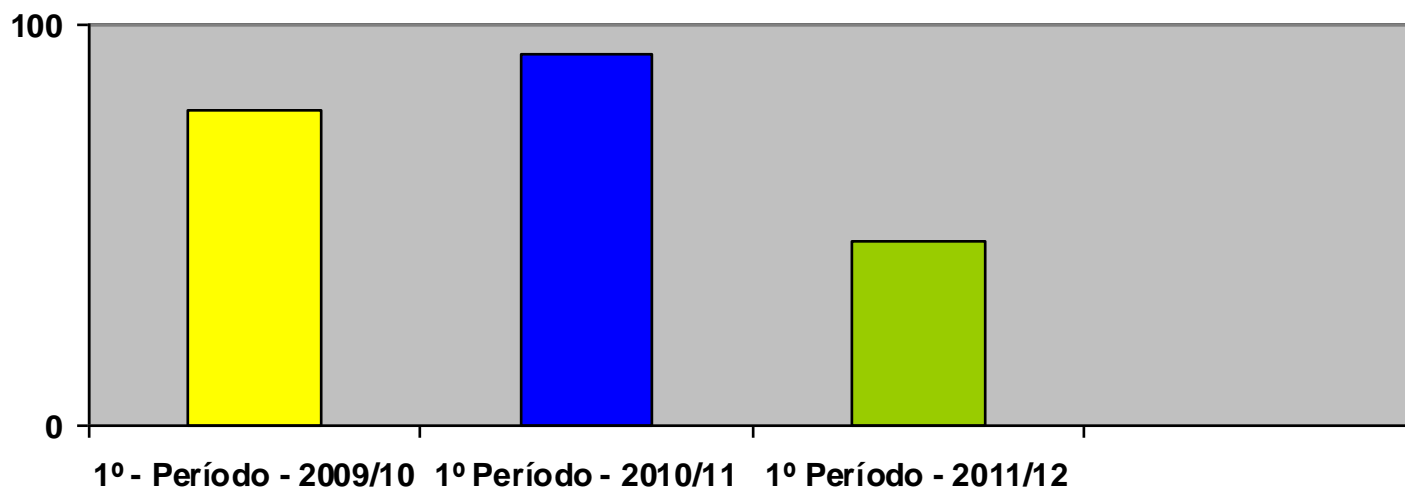


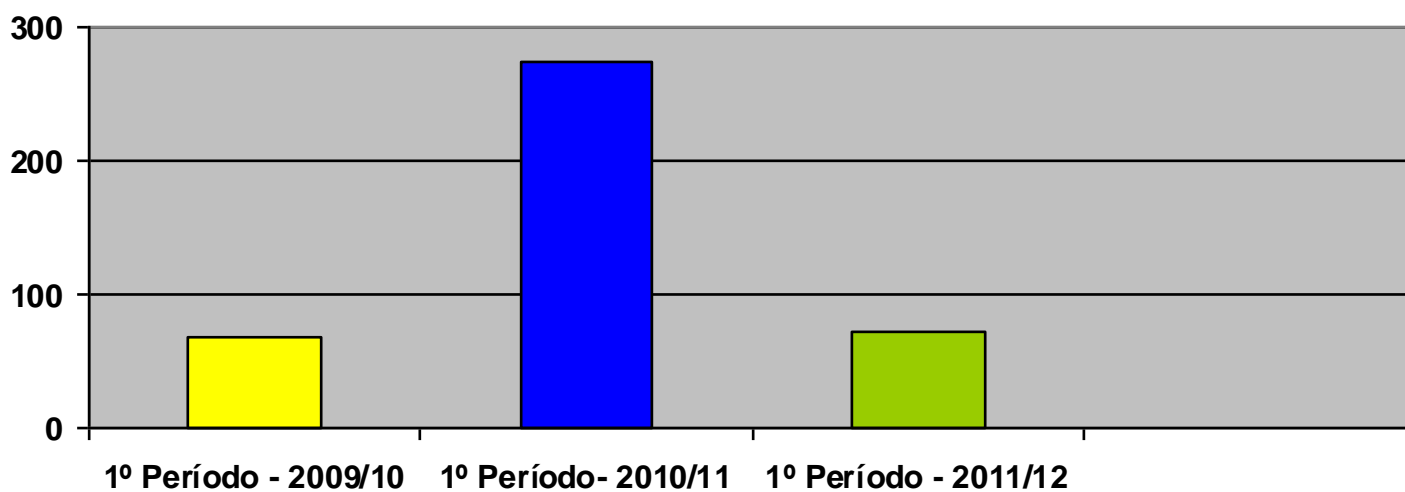


APURAMENTOS DO 1º PERÍODO 2011/2012

1 - Requisições de material audiovisual

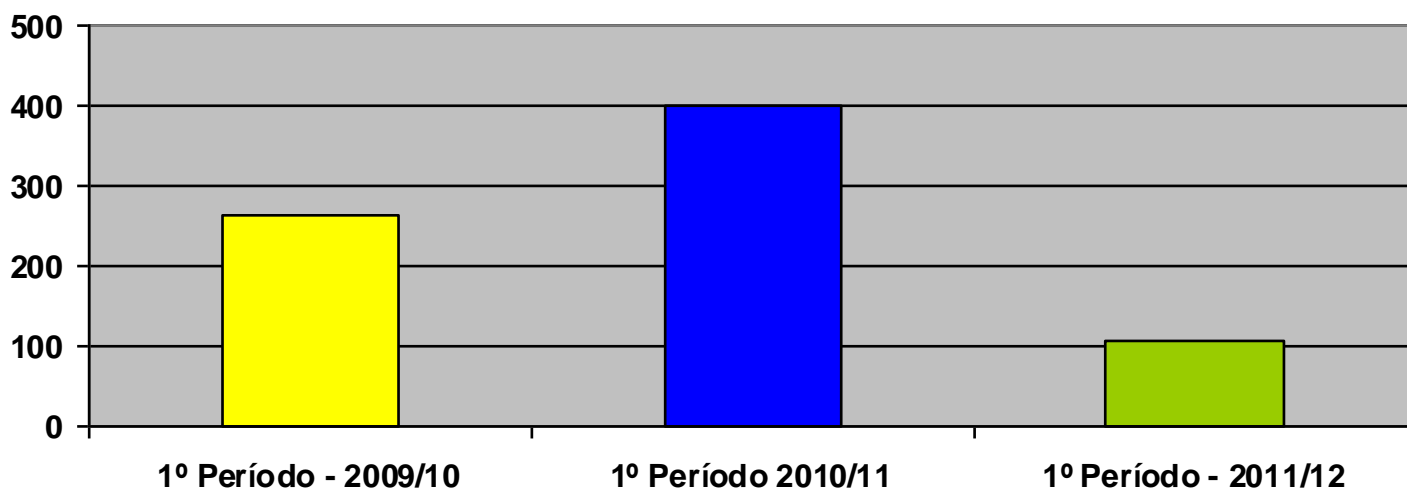


2- Requisições de material didático

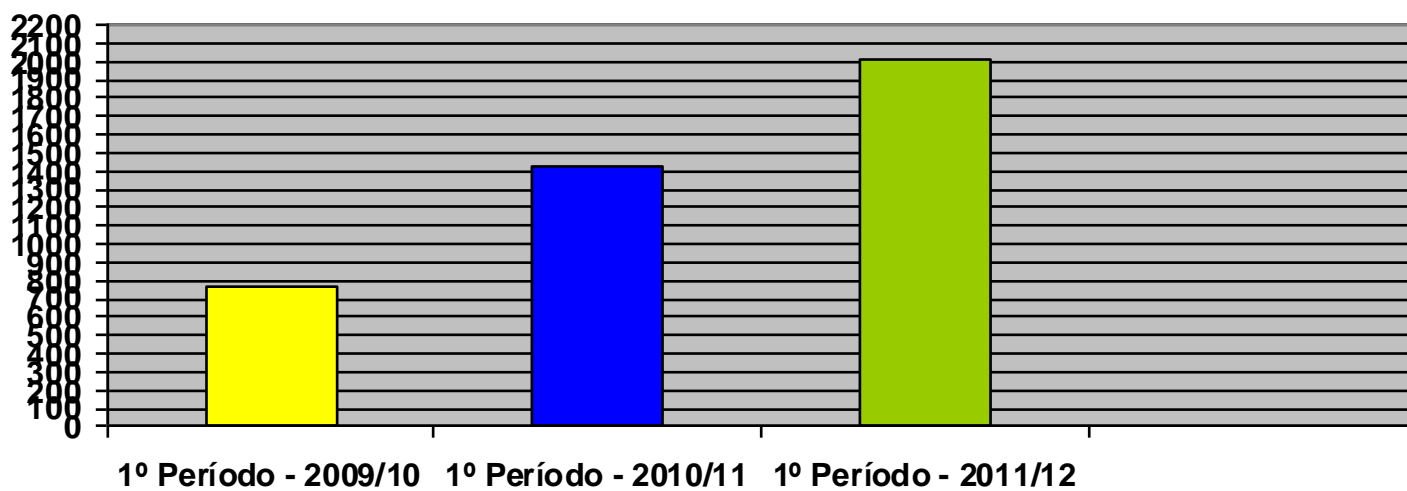




3 – Requisições computadores (em contexto de sala de aula)

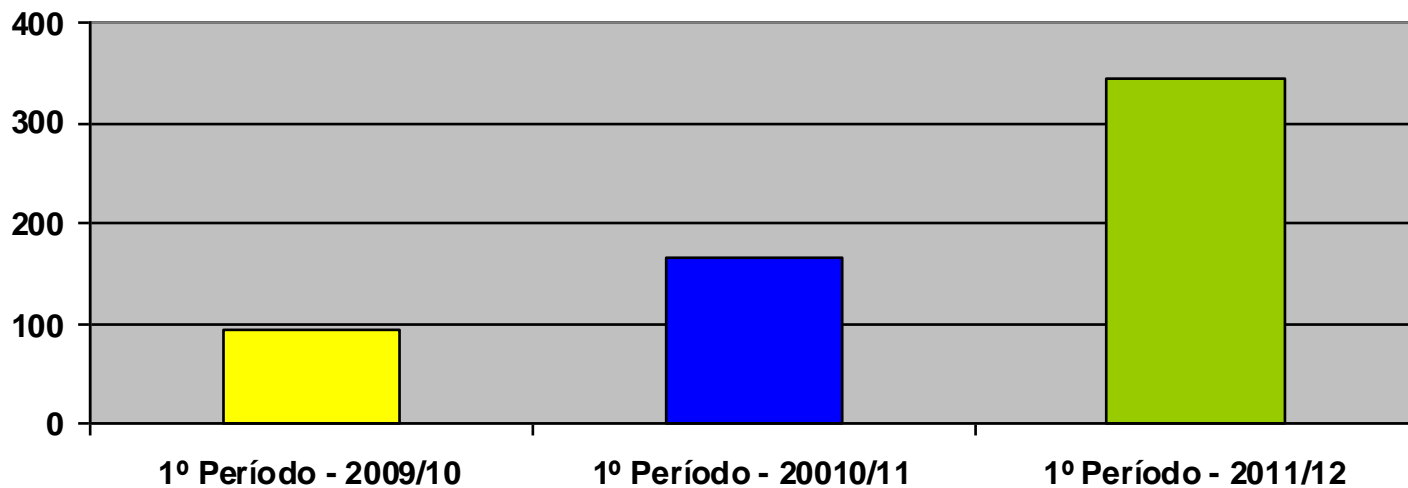


4 - Requisições computadores (uso autónomo)

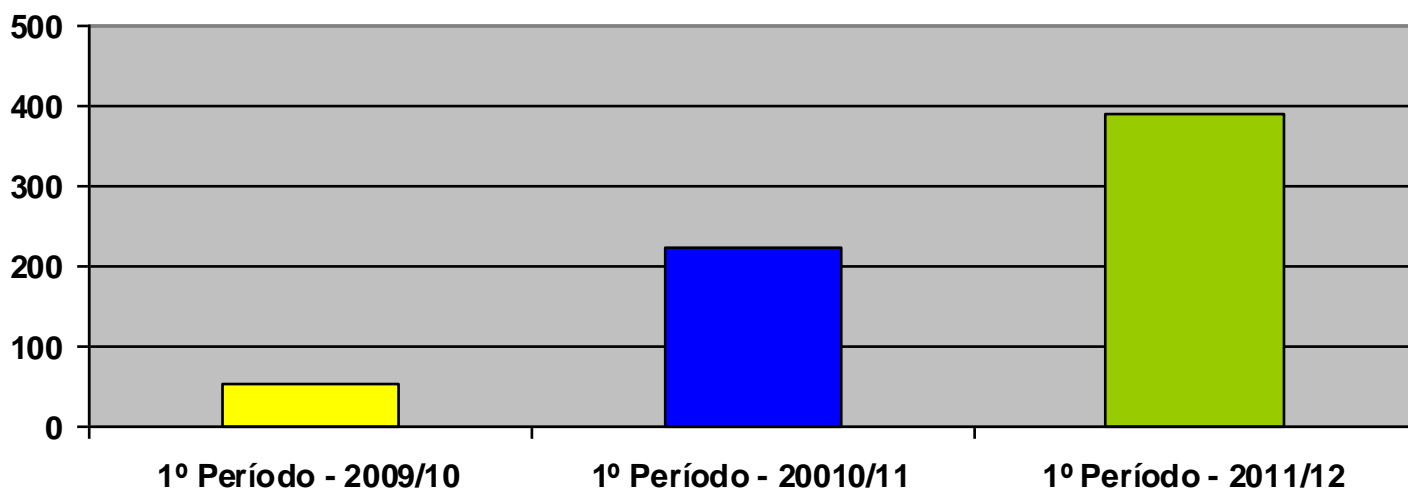




5 – Requisições Material impresso

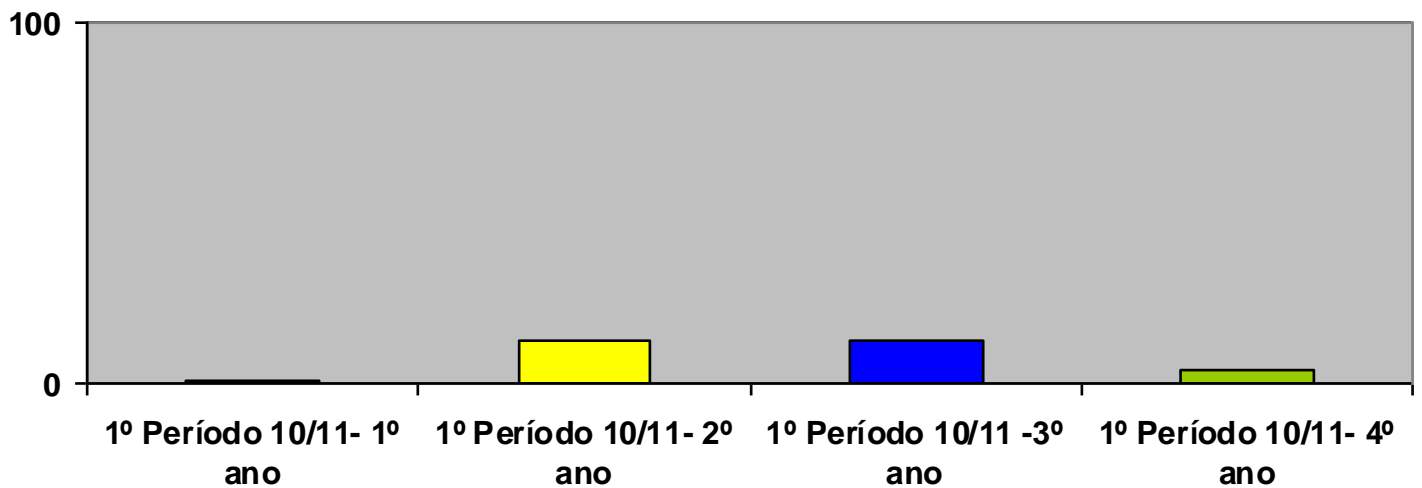


6 – Requisições Material Impresso (Uso na BE/CRE e sala)

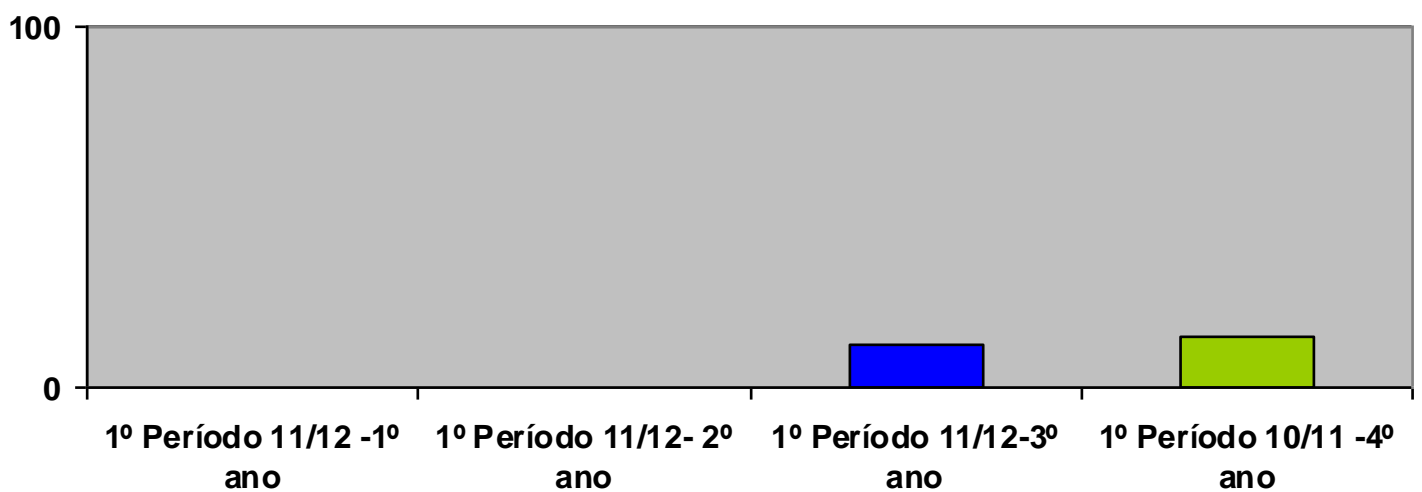




7 – Requisições do Plano Nacional de Leitura 1 ciclo

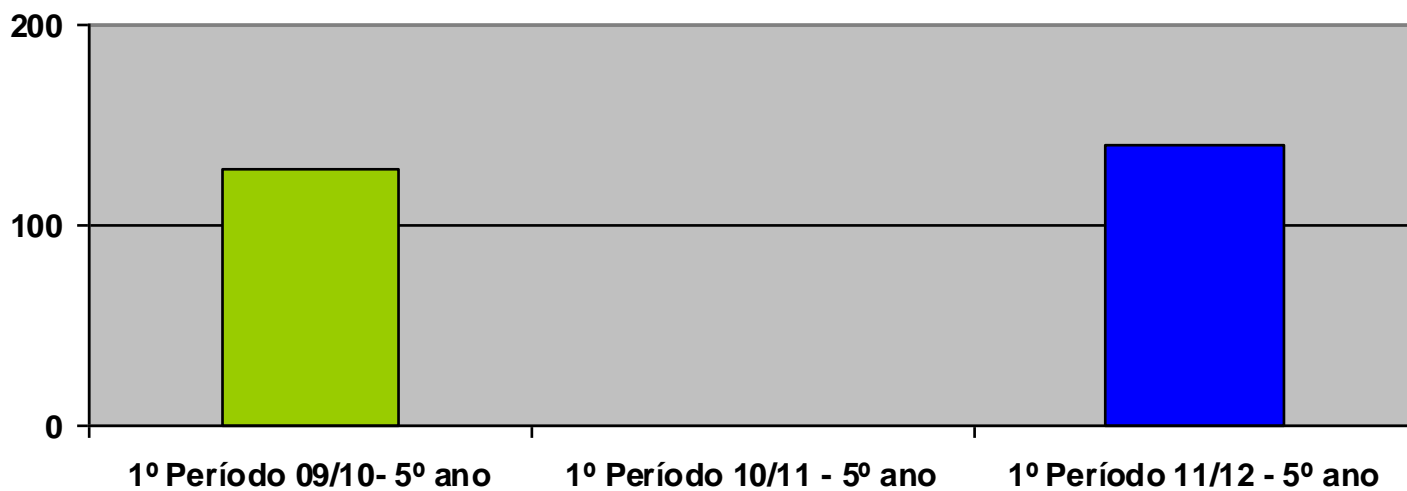


8 - Requisições do Plano Nacional de Leitura 1 ciclo

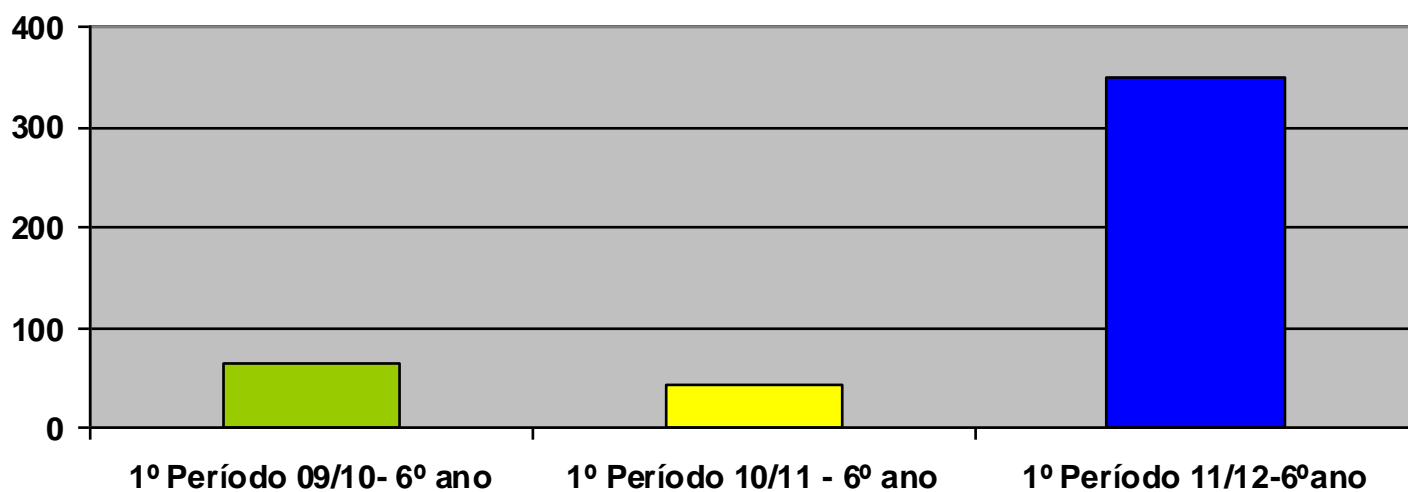




9 – Requisições do Plano Nacional de Leitura – 2º ciclo

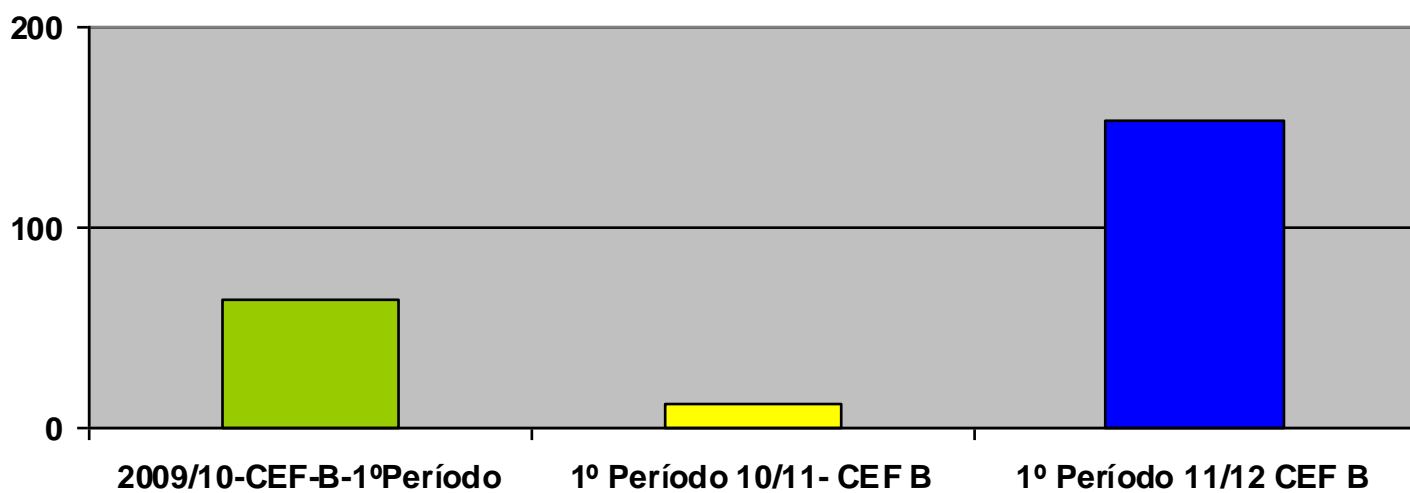


10 – Requisições do Plano Nacional de Leitura – 2º ciclo

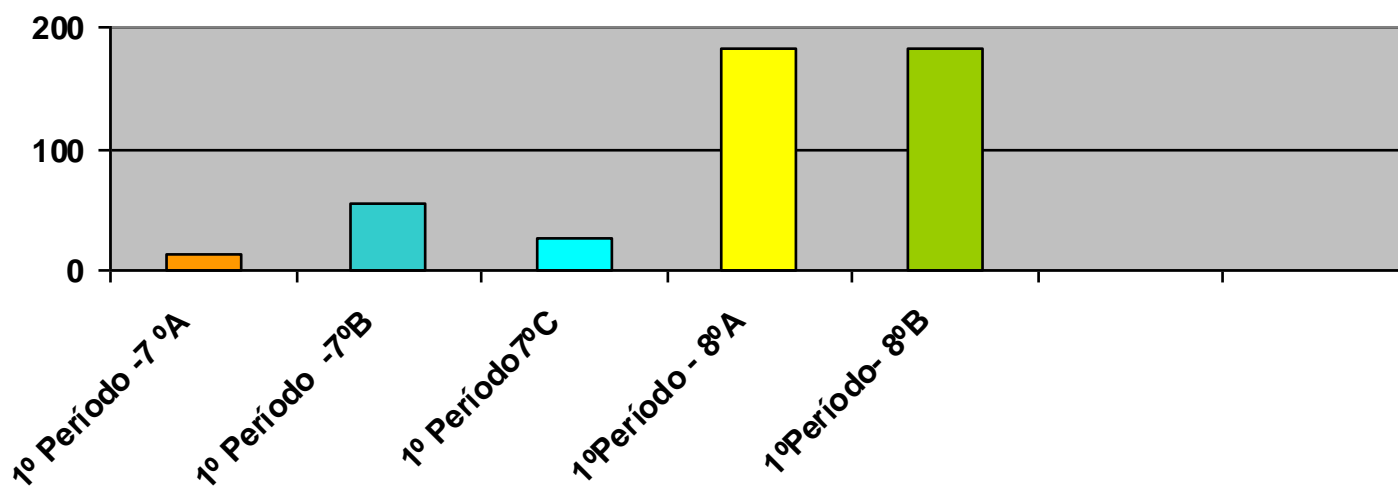




11 - Requisições do Plano Nacional de Leitura – CEF-B

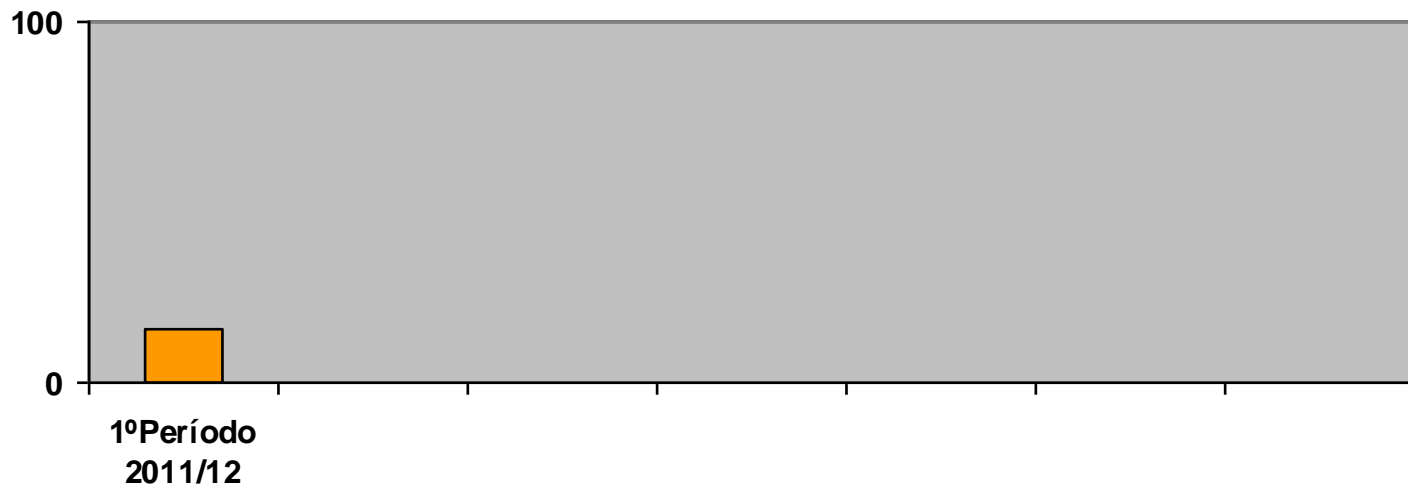


12 - Requisições do Plano Nacional de Leitura – 3º ciclo

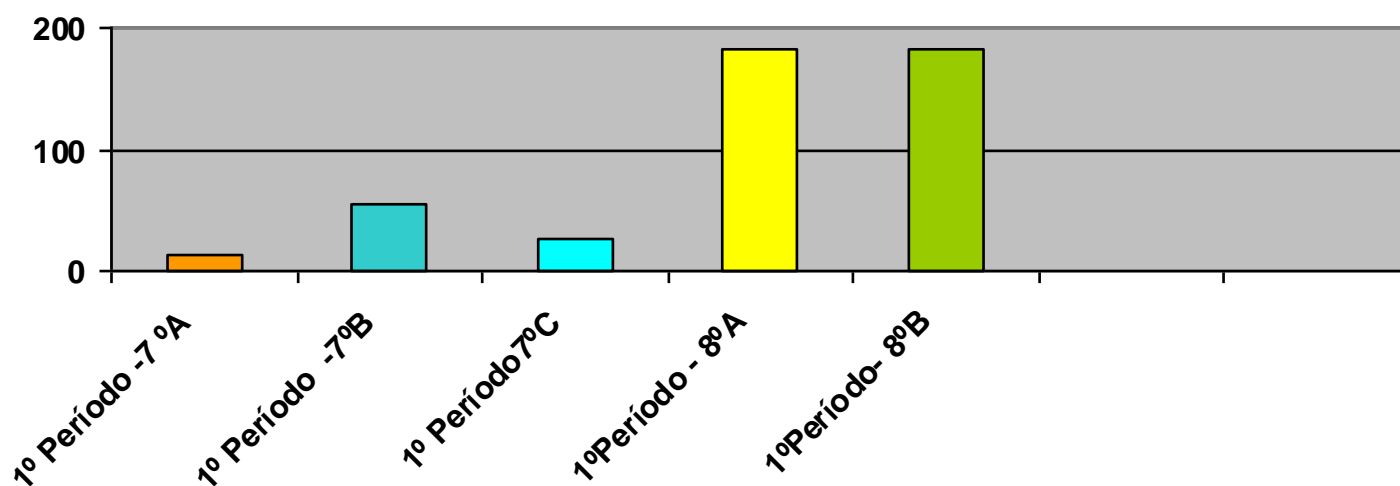




13 - Requisições do Plano Nacional de Leitura – Pré-escolar

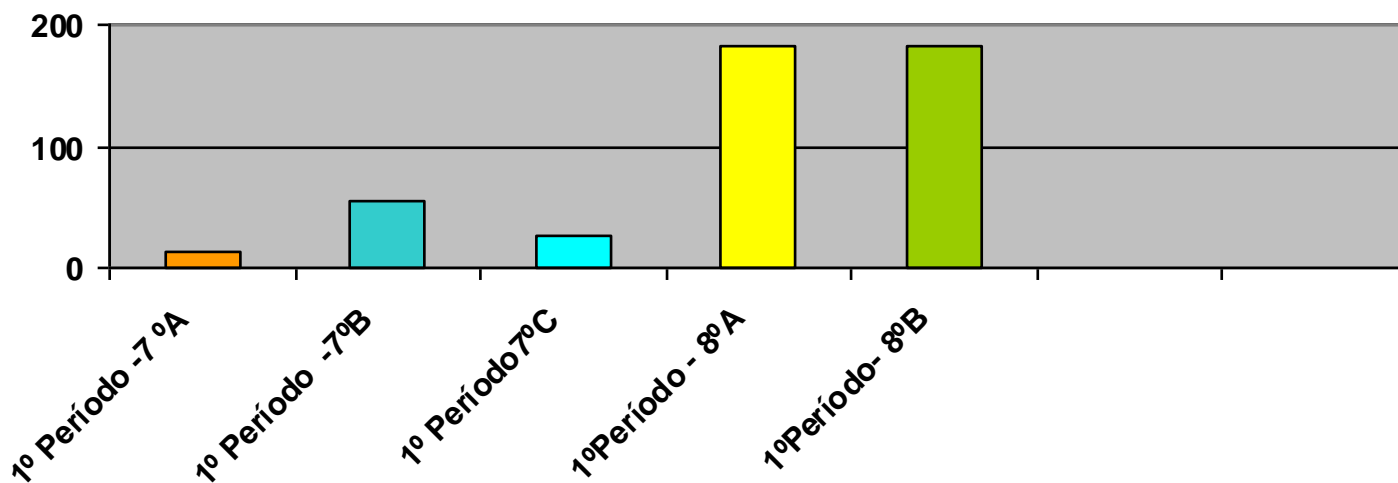


14 - Guiões de trabalho por turmas do Ano Lectivo 2009/2010

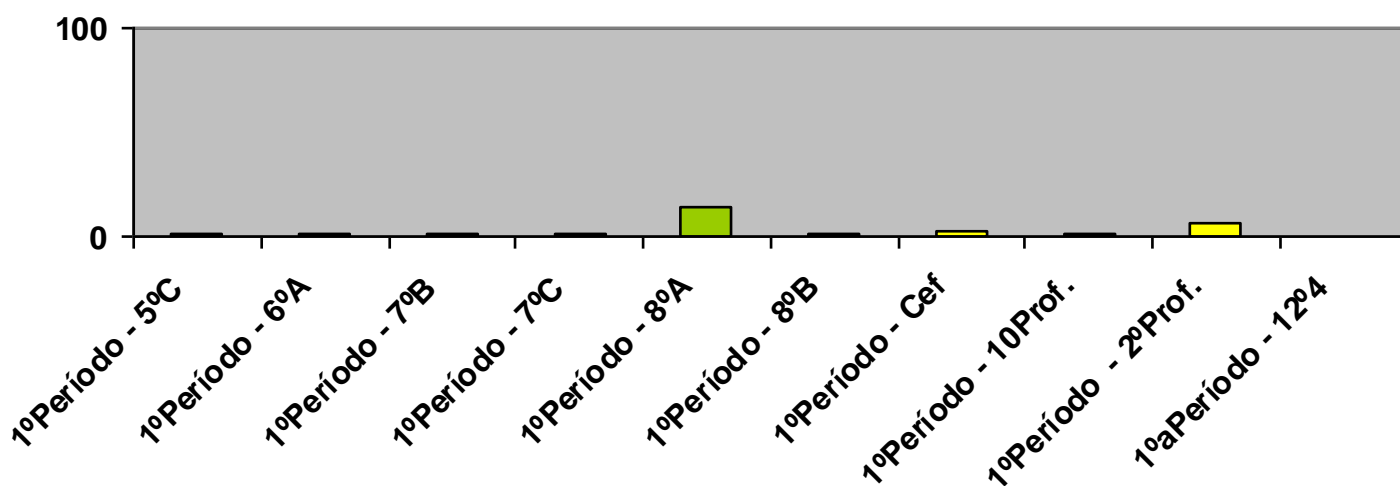




15 - Guiões de trabalho por turmas do Ano Lectivo 2010/2011

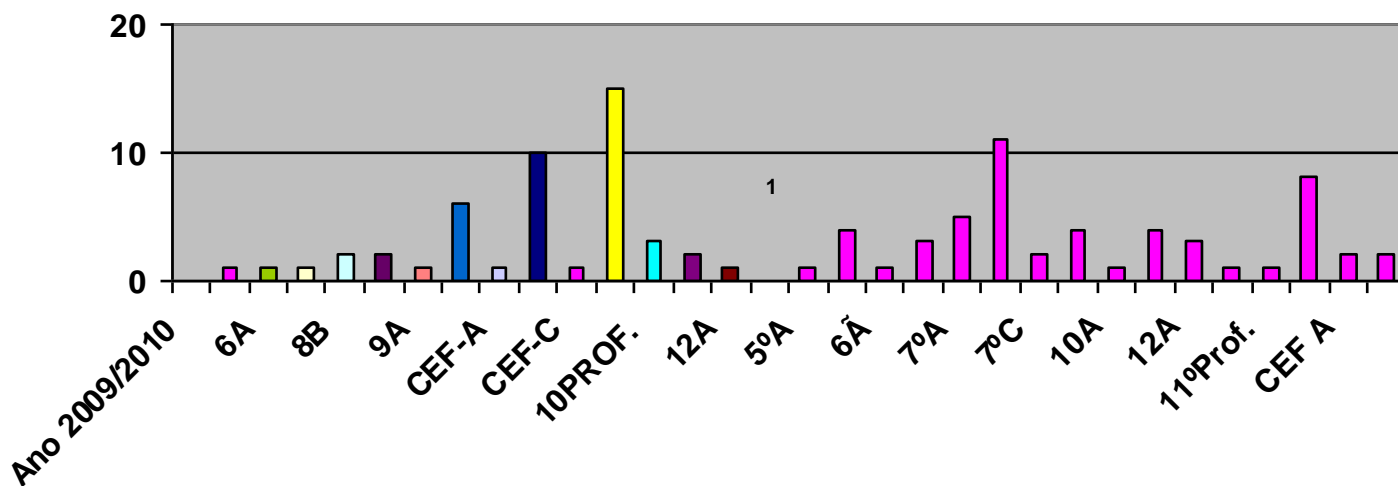


16 - Guiões de trabalho por turmas do Ano Lectivo 2011/2012

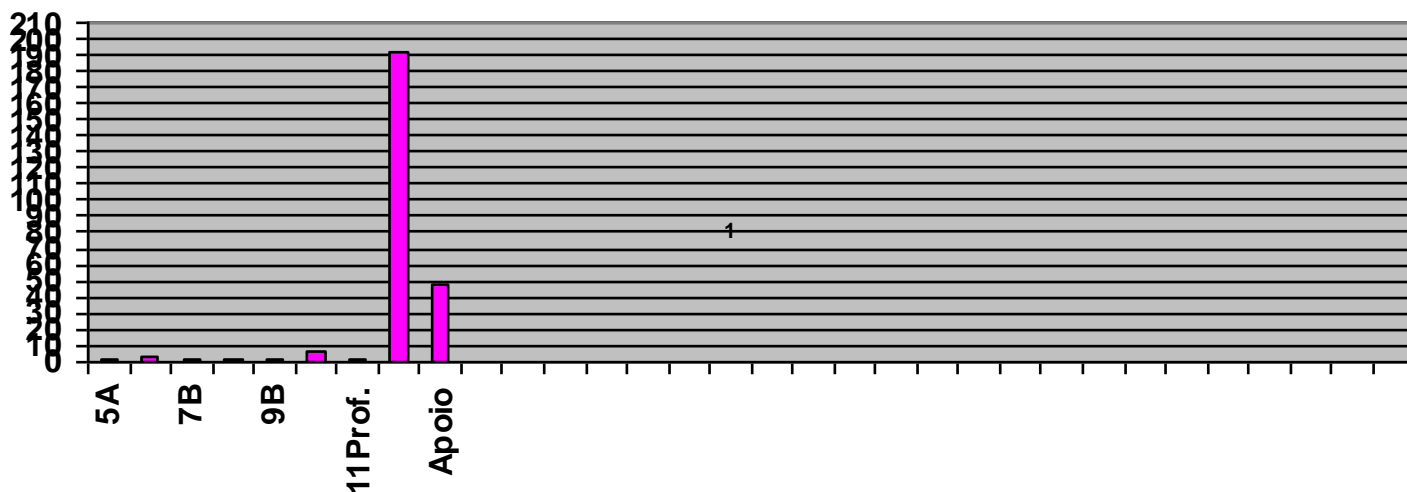




17- Utilização do espaço BE acompanhados pelo (s) professor (es) por anos 2010/2011

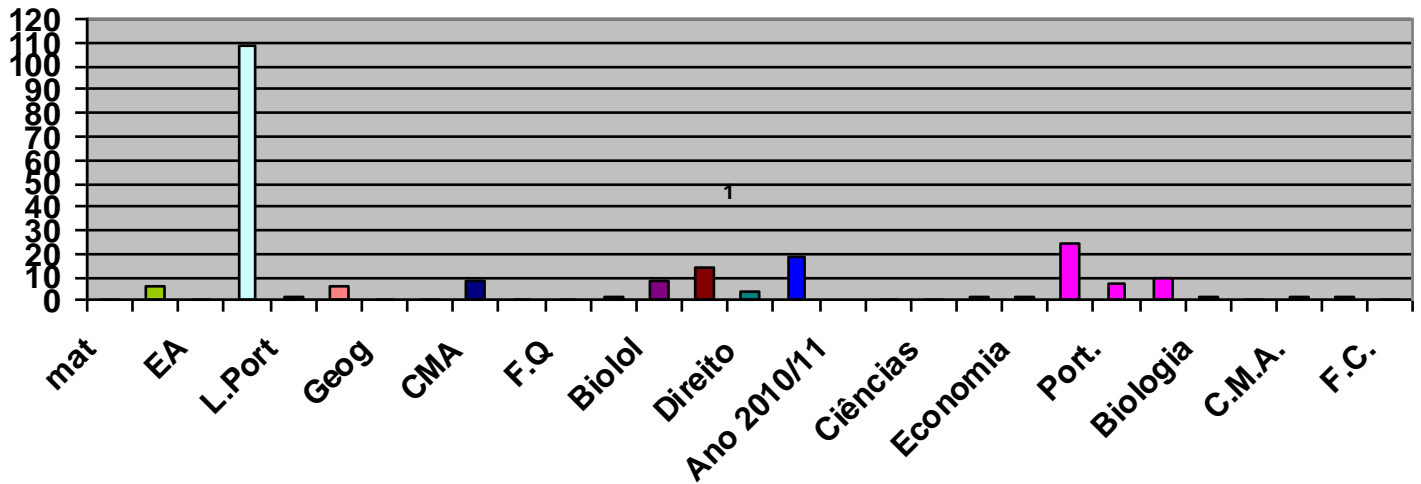


18 - Utilização do espaço BE acompanhados pelo (s) professor (es) por anos 2011/2012

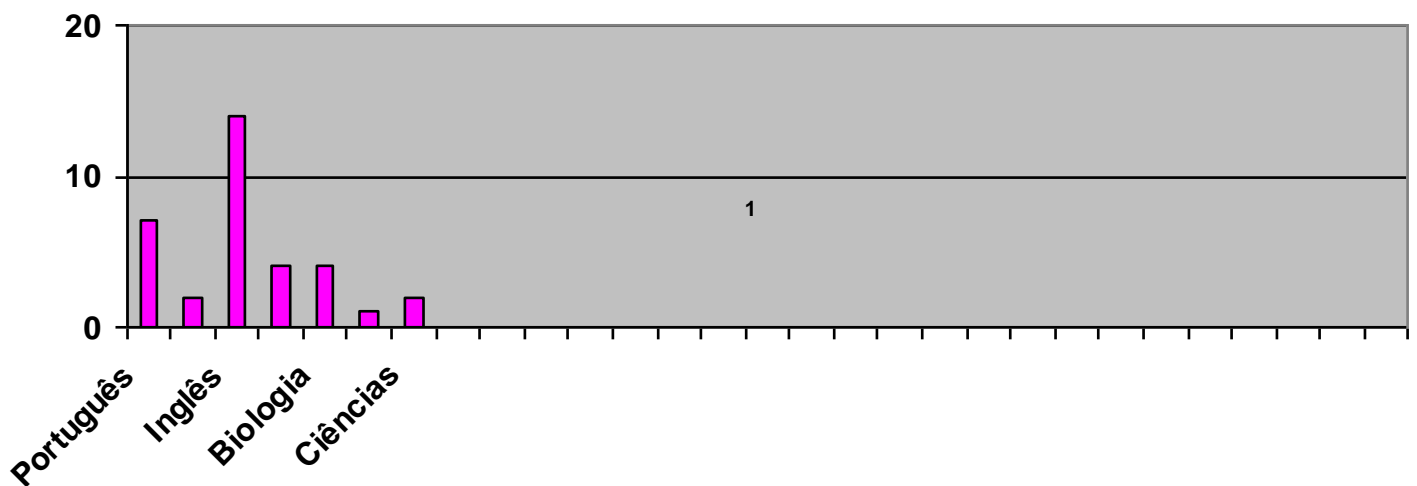




19 - Utilização por espaço e recursos por disciplina/curricular



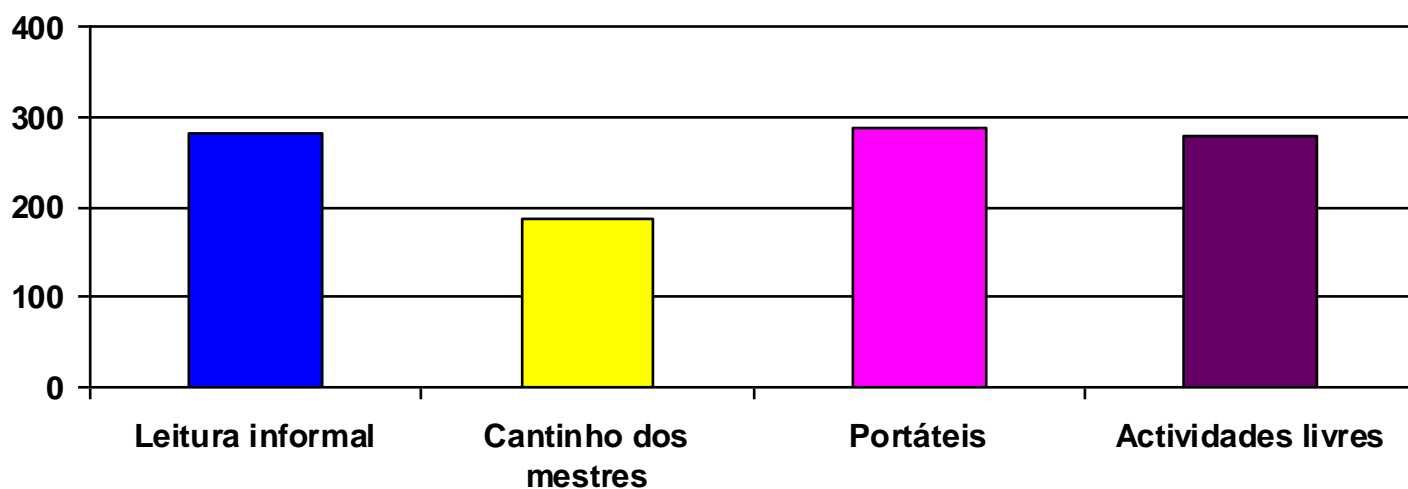
20 - Utilização por espaço e recursos por disciplina/curricular 2011/2012





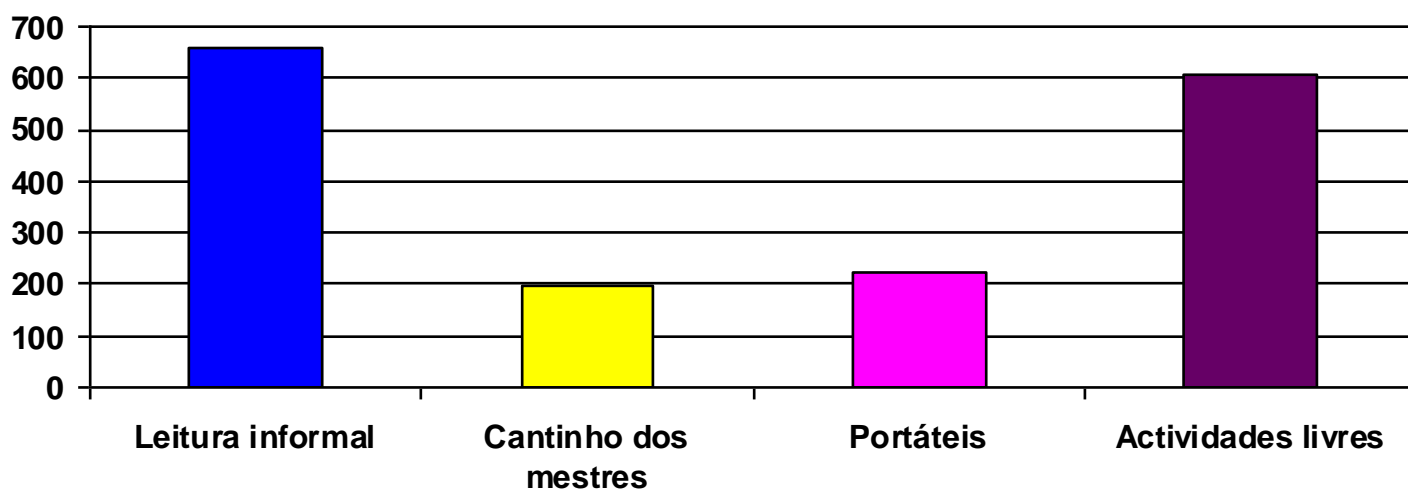
21 – Ocupação livre da BE/CRE (1º Período)

(Ano 2009/2010)



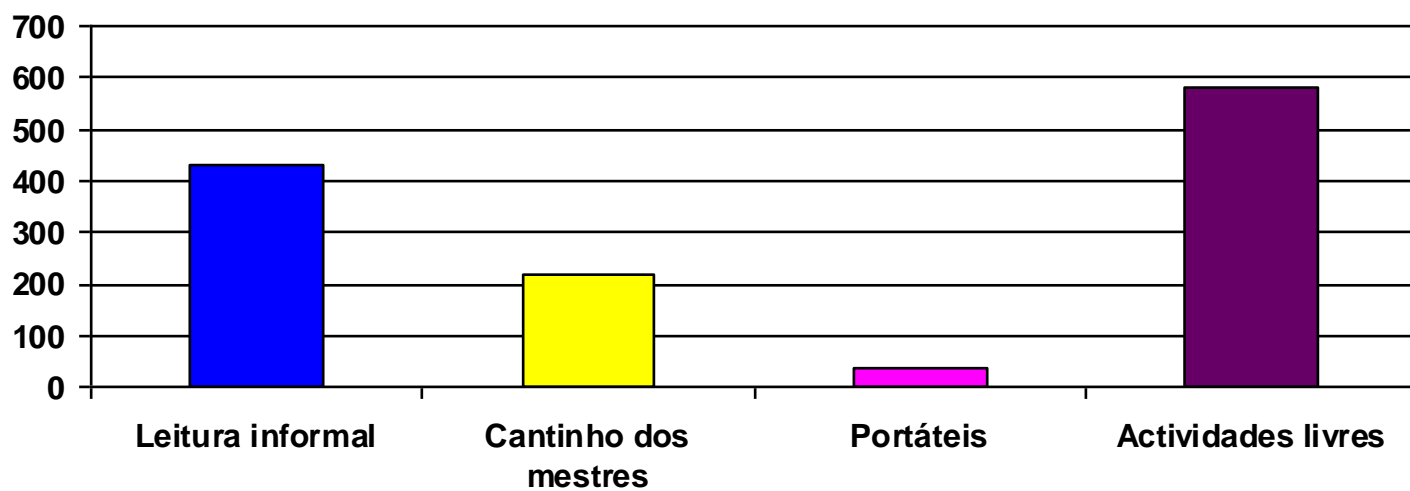
22 -

(Ano 2010/2011)





23 -Ocupação livre da BE/CRE 2011/12





~